



MĚSTO BŘIDLIČNÁ

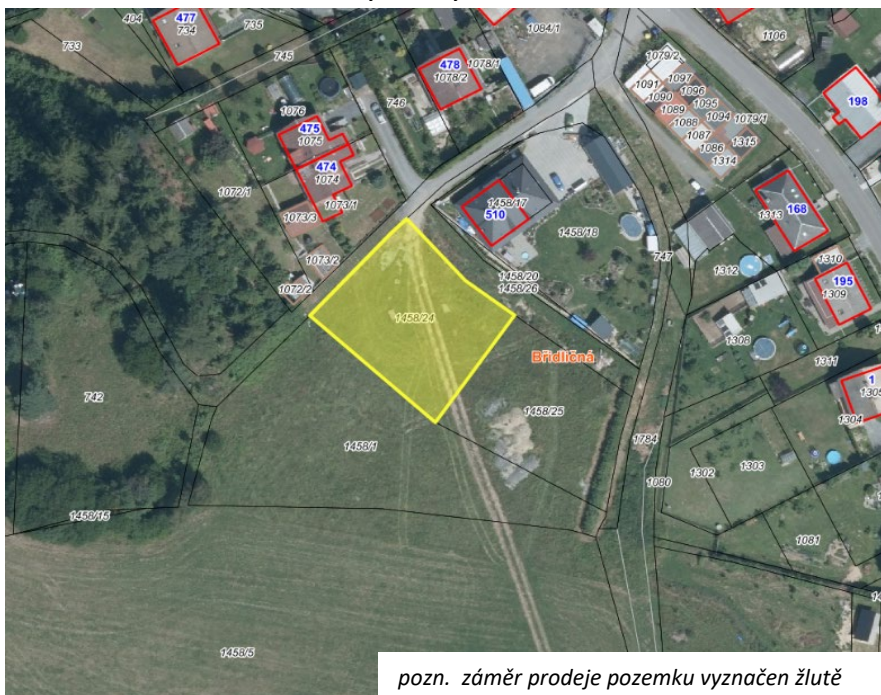
Nábřežní 452, 793 51 BŘIDLIČNÁ

ve smyslu § 39 odst. 1 zákona č. 128/2000 Sb., o obcích
(obecní zřízení), v platném znění
zveřejňuje

v souladu s usnesením ZM č. 44/3 ze dne 12.06.2024

Z Á M Ě Ř P R O D E J E

*pozemku parcelní číslo 1458/24 (TTP) o výměře 1 000 m²
v k. ú. a obci BŘIDLIČNÁ
za účelem výstavby rodinného domu*



pozn. záměr prodeje pozemku vyznačen žlutě

Podmínky přijetí žádostí, obálková metoda:

- Záměr prodeje nemovitého majetku musí být v obci zveřejněn nejméně po dobu 15 dnů, aby se k němu mohli zájemci vyjádřit a předložit své nabídky podáním písemné žádosti a čestného prohlášení.
- Žádost s požadovanými údaji doručí v zalepené obálce s nápisem „Prodej pozemku parc. č. 1458/24 – neotevírat“ na podatelnu Městského úřadu Břidličná.
- Žádost může podat pouze fyzická osoba za podmínky, že tato osoba či tyto osoby nemají žádné závazky vůči městu Břidličná ke dni podání žádosti (čestné prohlášení).
- Rozhodujícím kritériem pro výběr kupujícího je nabídnutá kupní cena, min. 200 Kč/m². Ke konečné ceně bude připočteno platné DPH.
- Po uplynutí termínu pro doručení přihlášek budou nejpozději do 30 (třiceti) kalendářních dnů jednotlivé žádosti otevřeny a vyhodnoceny hodnotící komisí (členy rady města). Jednotliví zájemci budou následně písemně seznámeni s výsledkem a s dalším postupem.
- Předpokladem pro uzavření kupní smlouvy je následné schválení prodeje konkrétnímu zájemci Zastupitelstvem města Břidličná.

Bližší informace lze získat na odboru HS – správa majetku, MěÚ Břidličná, Nábřežní 452, 793 51 Břidličná
Kont. osoba: Bc. Monika Kováčová, tel. č.: 554 773 544, 797 972 404, email: majetkove@mu-bridlicna.cz