

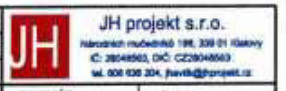
Městský úřad
stavební úřad
BRIDLIČNA
793 51

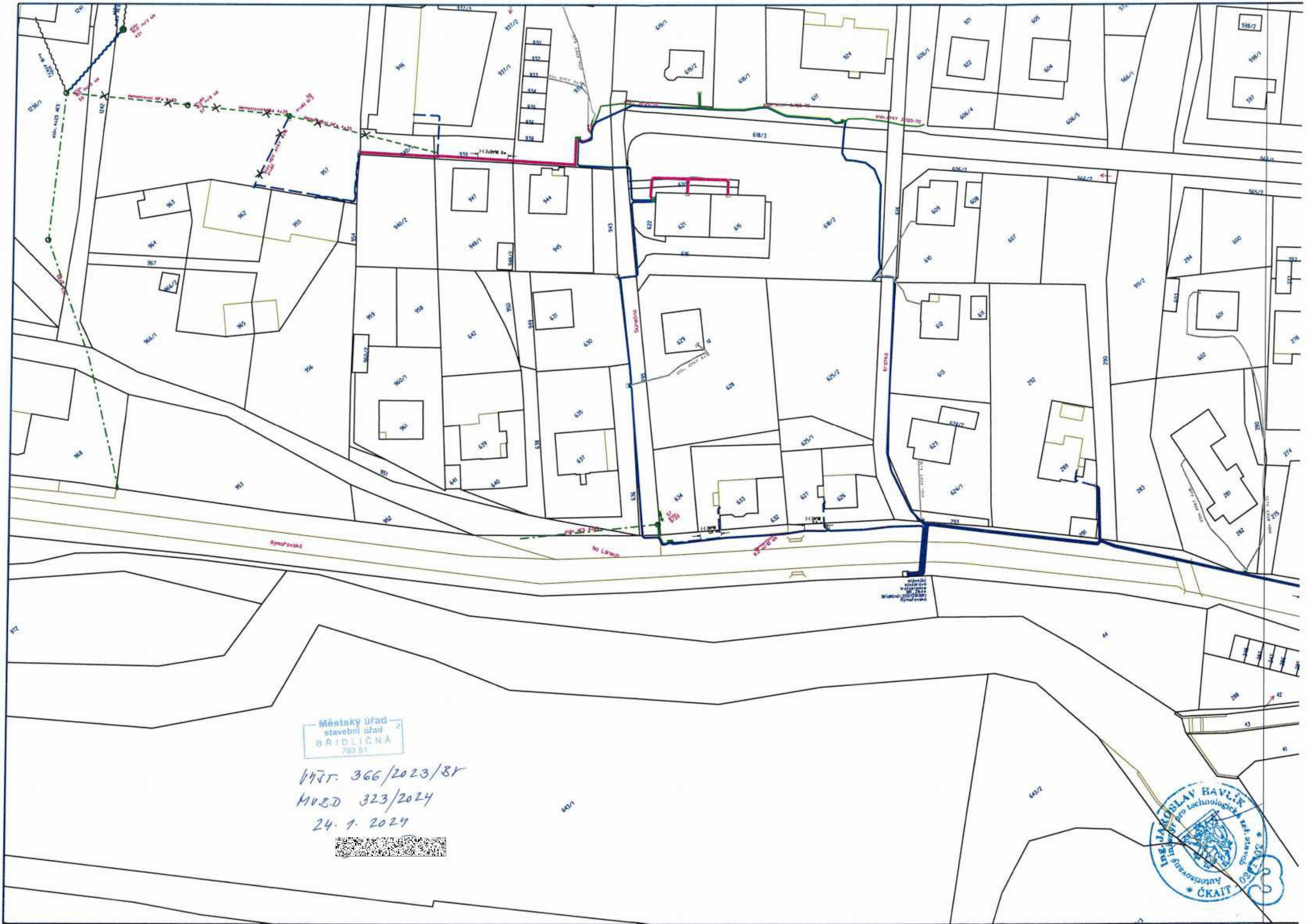
158T. 366/2023/BR
MURD 323/2024
24.1.2024



- LEGENDA:
- stávající zemní kabel
 - nový zemní kabel AYKY 3x240+120
 - nový zemní kabel AYKY 3x120+70
 - nový zemní kabel CYKY 4x10 THDVI
 - nová přípojková skříň
 - nová rozpojovací skříň
 - stávající elektroněrový rozvaděč
 - zaměřené rozhraní ploch

TN-C 3 PEN 50Hz 400/230V			
VED. PROJEKTANT ING. HAVLÍK	ZODP. PROJEKTANT ING. HAVLÍK	VYPRACOVAL ING. HAVLÍK	KRESLIL ING. HAVLÍK
KRAJ Moravskoslezský		KAT. ÚZEMÍ Brněnská	
OBJEDNATEL ČEZ Distribuce a.s., Teplická 874/8, DMŠN 4		FORMÁT BxA4	
Břidličná - Rýmařovská, BR_2644, NN		DATUM 12/2021	
		STUPEŇ DUR	
		ČÍS ZAKÁZKY IE-12-0008274	
MÉRITKO 1:500		CÍS. PŘÍLOHY C.2.	
OBSAH situace katastrální		CÍS. KOPIE 3	





Městský úřad
stavební úřad
BRIDLIČNA
703 51

147r. 366/2023/8r
MÚBÚ 323/2024
24. 1. 2024

