

dne **25. 8. 2023** od **8:00** do **17:00** hodin

Plánovaná odstávka zahrnuje tyto lokality:**Břidličná (okres Bruntál)**

Hřbitovní: č. p. 3, 4, 6, 102, 103, 153, 284, 341, 358, 359

Chalupnická: č. p. 41, 48, 114, 166

Květinová: č. p. 31, 32, 33, 34, 201, 202, 203, 215, 217, 218, 223, 230, 241

Luční: č. p. 474, 475, 477, 478

Na Poličce: č. p. 17, 18, 19, 20, 22, 89, 104, 113, 191

Na Vyhliďce: č. p. 210, 216, 229, 240, 242, 244, 476

Nádražní: č. p. 23-30, 36, 164, 194, 199, 206, 222, 224, 227, 234, 235, 236, 237, 245

Okružní: č. p. 499, 500, 501, 502

Pivovarská: č. p. 8, 139, 505

Polní: č. p. 1, 2, 5, 7, 21, 73, 124, 131, 135, 168, 195, 198, 200, 286, 483, 510

Šternberská: č. p. 98, 211, 220, 221

U hřiště: č. p. 410, 445-449, 454

Zahradní: č. p. 260-271, 273-283

kat. území **Břidličná** (kód **614998**): **parcelní č.** 348, 353, 822, 1045, 1439/3, 1449/1, 1450, 1458/6, 1458/25, 1465, 1526, 1610, 1795/3

Velká Štáhle (okres Bruntál)

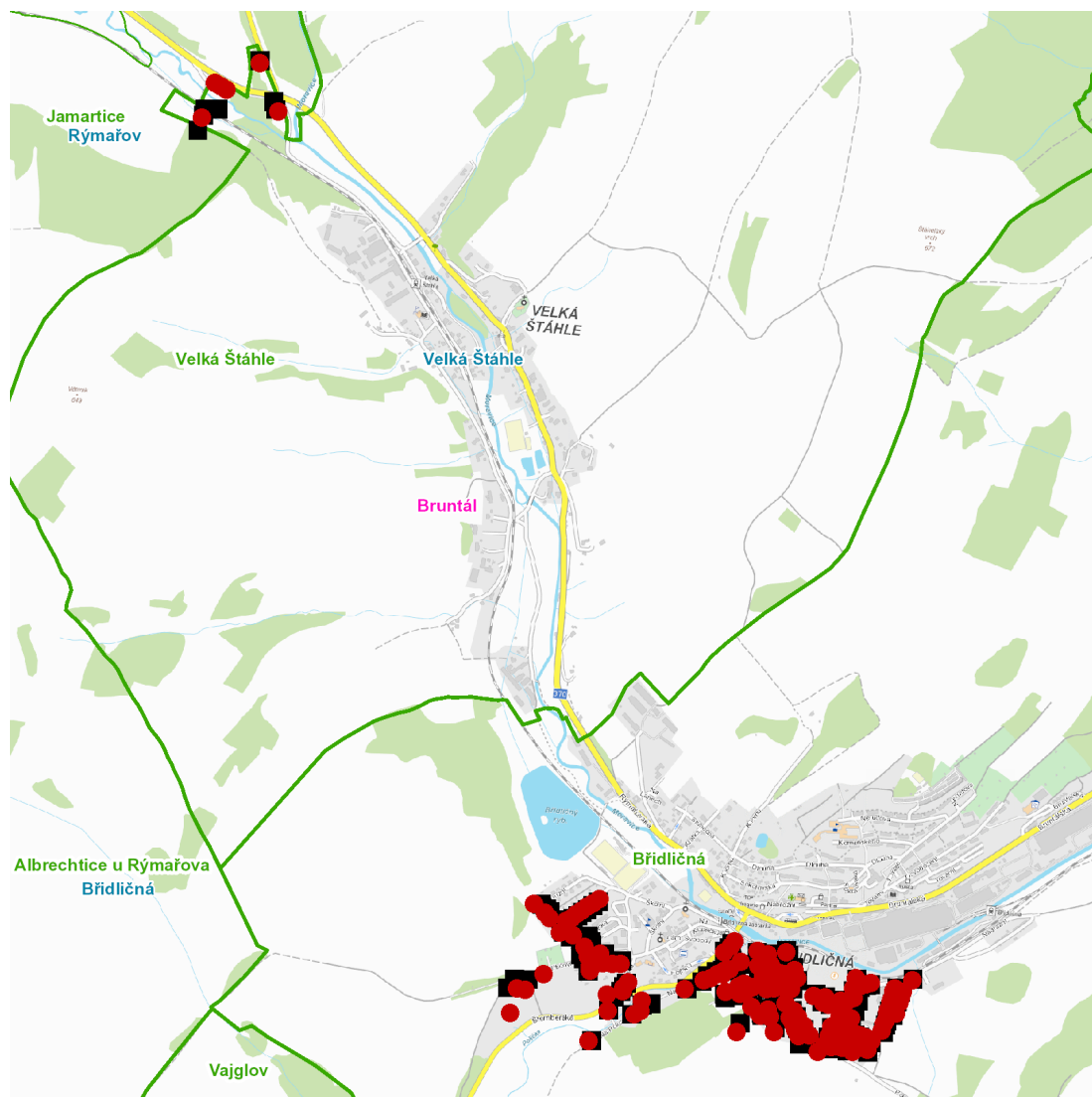
č. p. 1, 101, 103, 104, 105, 108

UPOZORNĚNÍ

Dotčené zařízení distribuční soustavy je nutné i v době odstávky považovat za zařízení pod napětím, a proto vás žádáme o dodržení všech zásad bezpečnosti a provedení opatření potřebných k zamezení případných škod na zdraví a majetku. | Provozovatelé výroben elektřiny jsou povinni zajistit přerušeni dodávky elektřiny z výroby do vypnutého úseku distribuční soustavy.

NEJDE VÁM ELEKTŘINA...

TIP: Registrujte se zdarma na www.cezdistribuce.cz/sluzba a informace o odstávkách elektřiny budete dostávat e-mailem nebo SMS. U poruch zasíláme SMS s předpokládanou dobou obnovení dodávek. | Aktuální stav dodávek elektřiny na konkrétní adrese zjistíte snadno, rychle a bez registrace na portále **Bez Štávy** (www.bezstavy.cz).

dne 25. 8. 2023 od 8:00 do 17:00 hodin

Orientační mapový podklad odstávkou dotčených lokalit

VYSVĚTLIVKY

- – adresy dotčené odstávkou elektřiny
- – místa připojení k elektrické síti dotčená odstávkou

INFORMACE ZASLÁNA

IDDS: f5rbfaq (Město Břidličná)

IDDS: nbmbu9w (Obec Velká Štáhle)