

dne **8. 12. 2022** od **8:00** do **16:00** hodin

Plánovaná odstávka zahrnuje tyto lokality:**Břidličná (okres Bruntál)**

Lesy: č. p. 183, 184

Nádražní: č. p. 160, 169, 170, 185, 186, 192, 193, 213, 214

Valšov (okres Bruntál)

č. p. 15, 60

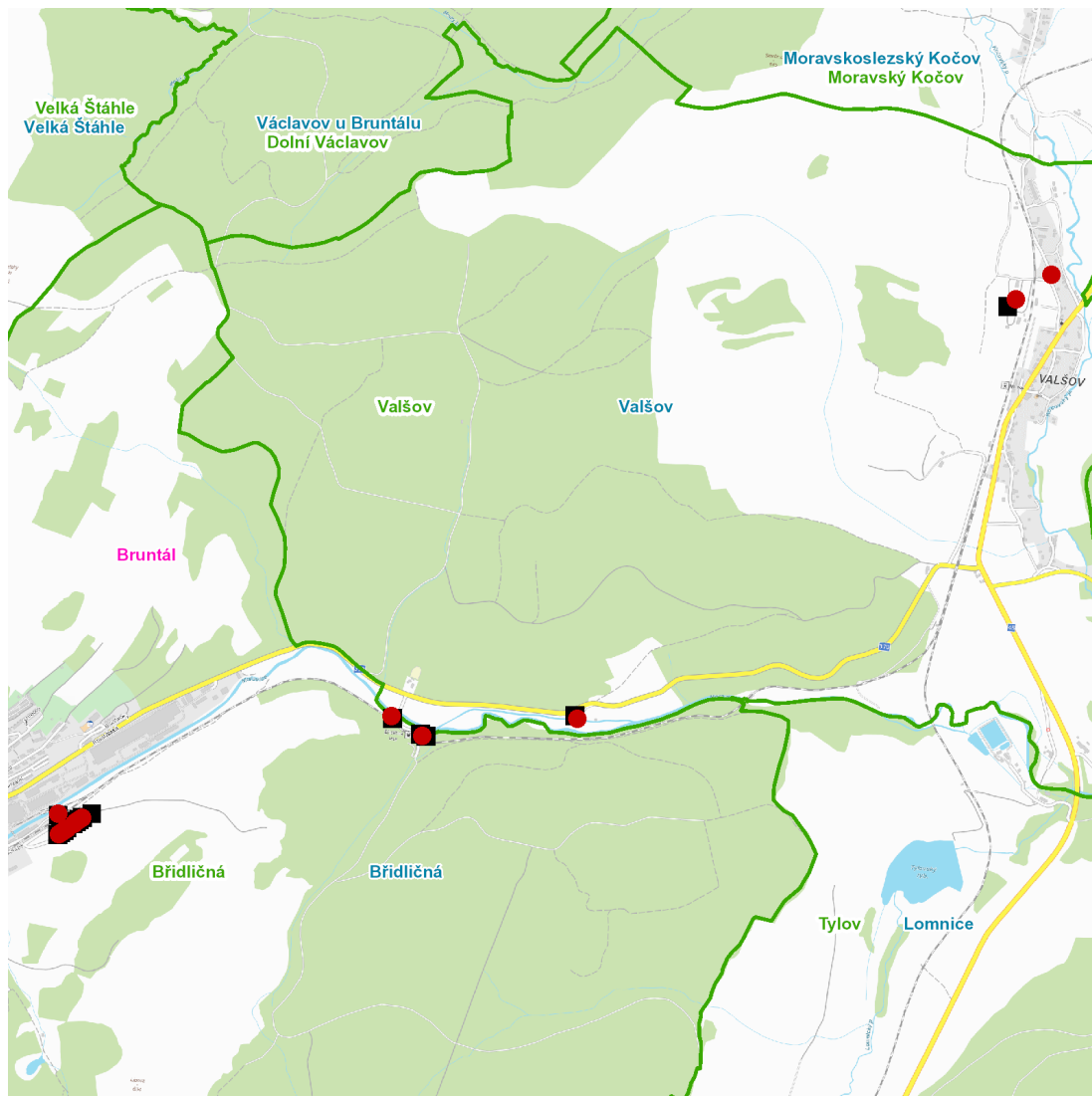
kat. území **Valšov** (kód **776637**): parcelní č. 181/2

UPOZORNĚNÍ

Dotčené zařízení distribuční soustavy je nutné i v době odstávky považovat za zařízení pod napětím, a proto vás žádáme o dodržení všech zásad bezpečnosti a provedení opatření potřebných k zamezení případných škod na zdraví a majetku. | Provozovatelé výroben elektřiny jsou povinni zajistit přerušeni dodávky elektřiny z výroby do vypnutého úseku distribuční soustavy.

NEJDE VÁM ELEKTŘINA...

TIP: Registrujte se zdarma na www.cezdistribuce.cz/sluzba a informace o odstávkách elektřiny budete dostávat e-mailem nebo SMS. U poruch zasíláme SMS s předpokládanou dobou obnovení dodávek. | Aktuální stav dodávek elektřiny na konkrétní adrese zjistíte snadno, rychle a bez registrace na portále **Bez Štávy** (www.bezstavy.cz).

dne 8. 12. 2022 od 8:00 do 16:00 hodin**Orientační mapový podklad odstávkou dotčených lokalit****VYSVĚTLIVKY**

- – adresy dotčené odstávkou elektřiny
- – místa připojení k elektrické síti dotčená odstávkou

INFORMACE ZASLÁNA

IDDS: f5rbfaq (Město Břidličná)

IDDS: jbnbnvw (Obec Valšov)