

dne **15. 9. 2022** od **8:00** do **17:00** hodin

---

**Plánovaná odstávka zahrnuje tyto lokality:****Břidličná (okres Bruntál)**

Lesy: č. p. 183, 184

Nádražní: č. p. 160, 169, 170, 185, 186, 192, 193, 213, 214

**Lomnice (okres Bruntál)**

část obce **Tylov**

č. p. 187, 188, 401

kat. území **Tylov** (kód **686671**): parcelní č. 130, 134, 139

**Valšov (okres Bruntál)**

č. p. 15, 59, 60

kat. území **Valšov** (kód **776637**): parcelní č. 181/2

---

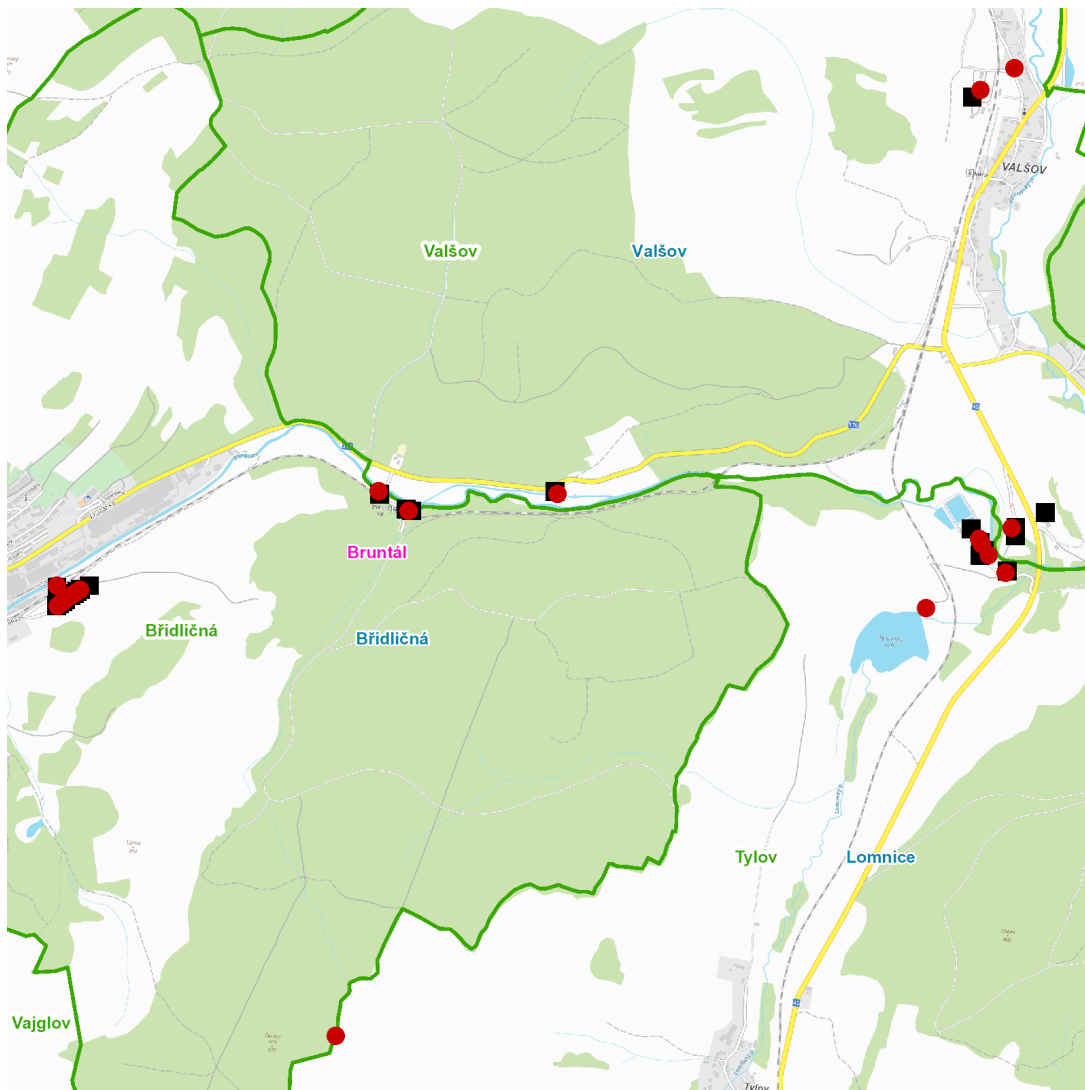
**UPOZORNĚNÍ**

**Dotčené zařízení distribuční soustavy je nutné i v době odstávky považovat za zařízení pod napětím**, a proto vás žádáme o dodržení všech zásad bezpečnosti a provedení opatření potřebných k zamezení případných škod na zdraví a majetku. | Provozovatelé výroben elektřiny jsou povinni zajistit přerušení dodávky elektřiny z výroby do vypnutého úseku distribuční soustavy.

---

**NEJDE VÁM ELEKTŘINA...**

**TIP:** Registrujte se zdarma na [www.cezdistribuce.cz/sluzba](http://www.cezdistribuce.cz/sluzba) a informace o odstávkách elektřiny budete dostávat e-mailem nebo SMS. U poruch zasíláme SMS s předpokládanou dobou obnovení dodávek. | Aktuální stav dodávek elektřiny na konkrétní adrese zjistíte snadno, rychle a bez registrace na portále **Bez Štávy** ([www.bezstavy.cz](http://www.bezstavy.cz)).

**dne 15. 9. 2022 od 8:00 do 17:00 hodin****Orientační mapový podklad odstávkou dotčených lokalit****VYSVĚTLIVKY**

- – adresy dotčené odstávkou elektřiny
- – místa připojení k elektrické síti dotčená odstávkou

**INFORMACE ZASLÁNA**

IDDS: f5rbfaq (Město Břidličná)

IDDS: vjxar2g (Obec Lomnice)

IDDS: jbnbnvw (Obec Valšov)