

MĚSTO BŘIDLIČNÁ

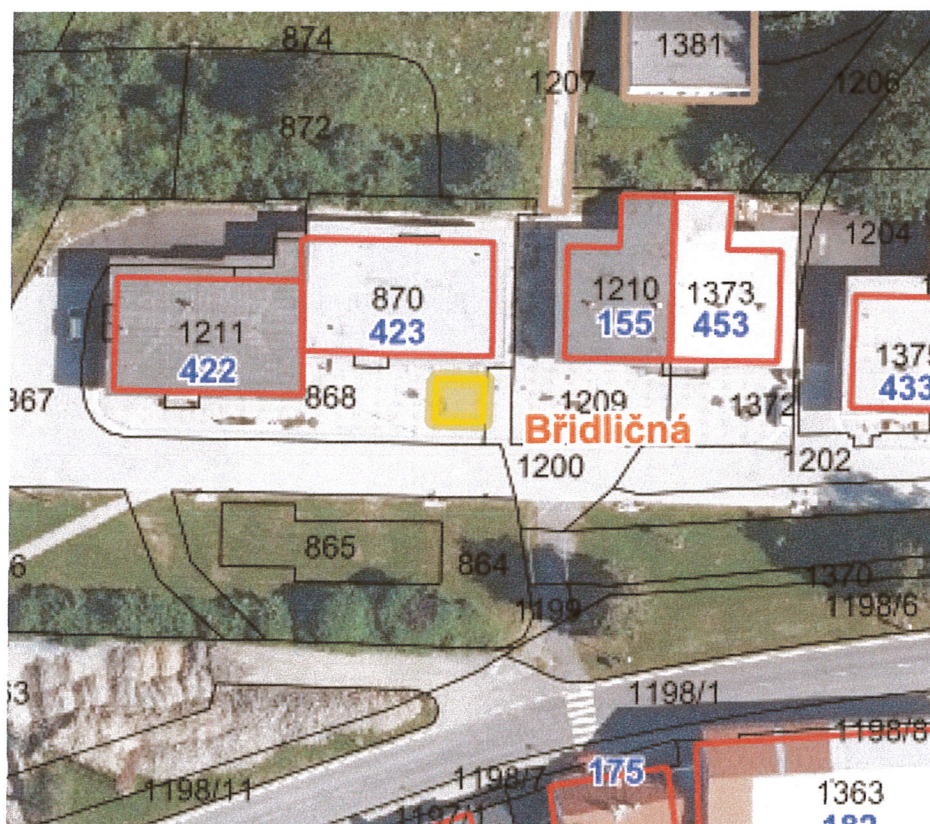
Nábřežní 452, 793 51 BŘIDLIČNÁ
ve smyslu § 39 odst. 1 zákona č. 128/2000 Sb., o obcích
(obecní zřízení), v platném znění

zveřejňuje

na základě usnesení rady města č. 153/10 ze dne 01.06.2022

záměr pronájmu

*části pozemku parcelní číslo 868 o výměře 10 m²
v k. ú. a obec BŘIDLIČNÁ
za účelem zřízení předzahrádky u cukrárny*



Záměr pronájmu nemovitého majetku musí být v obci vhodným způsobem zveřejněn nejméně po dobu 15 dnů před projednáním v orgánech obce, aby se k němu mohli zájemci vyjádřit a předložit své nabídky.

Zájemci o pronájem předloží písemnou žádost na podatelnu Městského úřadu v Břidličné ve lhůtě pro zveřejnění.

Občané se mohou k uvedenému záměru vyjádřit a předložit své námítky a připomínky ve lhůtě pro zveřejnění.

Předmětná záležitost bude po uplynutí lhůty pro zveřejnění projednána na nejbližším jednání Rady města Břidličná.

Bližší informace lze získat na odboru HS – správa majetku, MěÚ Břidličná, Nábřežní 452,
Bc. Monika Kováčová, tel. č. 554 773 544, 797 972 404, email: majetkove@mu-bridlicna.cz.