



# MĚSTO BŘIDLIČNÁ

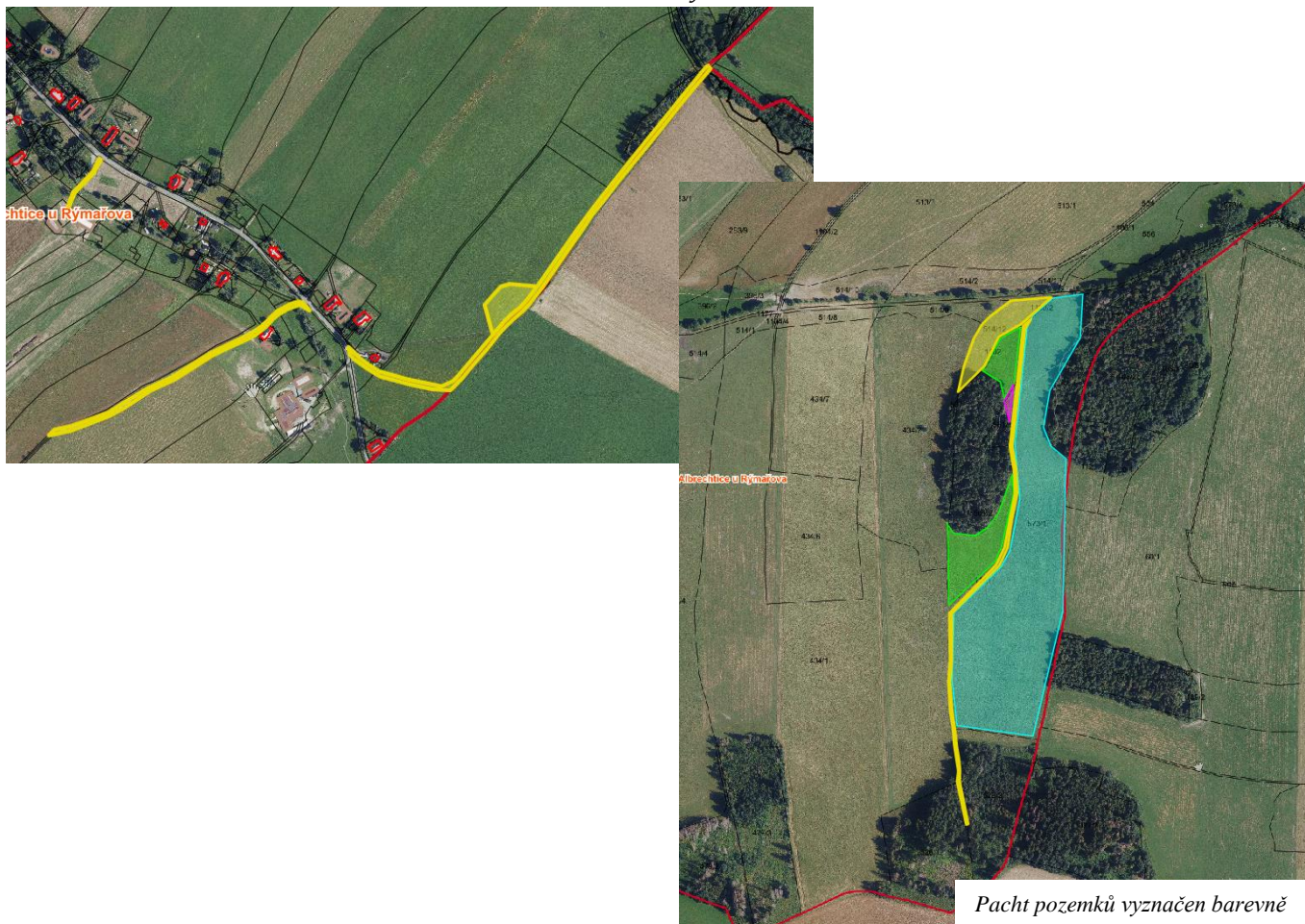
Nábřeží 452, 793 51 BŘIDLIČNÁ  
ve smyslu § 39 odst. 1 zákona č. 128/2000 Sb., o obcích  
(obecní zřízení), v platném znění

## zveřejňuje

na základě usnesení rady města č. 29/3 ze dne 09.02.2022

## záměr pachtu

pozemků parcelní číslo **1154** (ost.plocha) o výměře 307 m<sup>2</sup>, **1096/1** (ost.plocha) o výměře 3 815 m<sup>2</sup>, **1096/2** (ost.plocha) o výměře 8 107 m<sup>2</sup>, **597/2** (TTP) o výměře 4 301 m<sup>2</sup>, **1101** (TTP) o výměře 2 715 m<sup>2</sup>, **514/12** (TTP) o výměře 4 761 m<sup>2</sup> a část pozemků parcelní číslo **561/1** (lesní pozemek) o výměře 471 m<sup>2</sup>, **561/2** (TTP) o výměře 11 024 m<sup>2</sup>, **573/1** (TTP) o výměře 59 515 m<sup>2</sup> vše v k. ú. Albrechtice u Rýmařova a obci BŘIDLIČNÁ  
za zemědělským účelem



Pacht pozemků vyznačen barevně

Záměr pachtu nemovitého majetku musí být v obci vhodným způsobem zveřejněn nejméně po dobu 15 dnů před projednáním v orgánech obce, aby se k němu mohli zájemci vyjádřit a předložit své nabídky.

Zájemci o pacht předloží písemnou žádost na podatelnu Městského úřadu v Břidličné ve lhůtě pro zveřejnění.

Občané se mohou k uvedenému záměru vyjádřit a předložit své námítky a připomínky ve lhůtě pro zveřejnění.

Předmětná záležitost bude po uplynutí lhůty pro zveřejnění projednána na nejbližším jednání Rady města Břidličná.

Bližší informace lze získat na odboru HS – správa majetku, MěÚ Břidličná, Nábřeží 452,  
Bc. Monika Kováčová, tel. č. 554 773 544, 797 972 404, email: majetkove@mu-bridlicna.cz.

Břidličná 22.02.2022