

Schéma B/1

Standardní pracovní místo na pozemní komunikaci s malým dopravním zatížením.

příčná uzávěra jedno-strannými směrovacími deskami
 odstup podélně 1 - 2 m
 příčně 0,6 - 1 m

podélná uzávěra oboustrannými směrovacími deskami
 odstup max. 10 m

příčná uzávěra jednostrannými směrovacími deskami
 odstup podélně 1 - 2 m
 příčně 0,6 - 1 m
 výstražná světla typu 1 na každé směrovací desce

1)
 užití dopravních značek a dopravních zařízení v případě souběžných parkovacích pruhů, chodníků a/nebo stezek pro cyklisty podle schémat B/16 až B/20

ODSOUHLAŠENÁ PŘÍLOHA

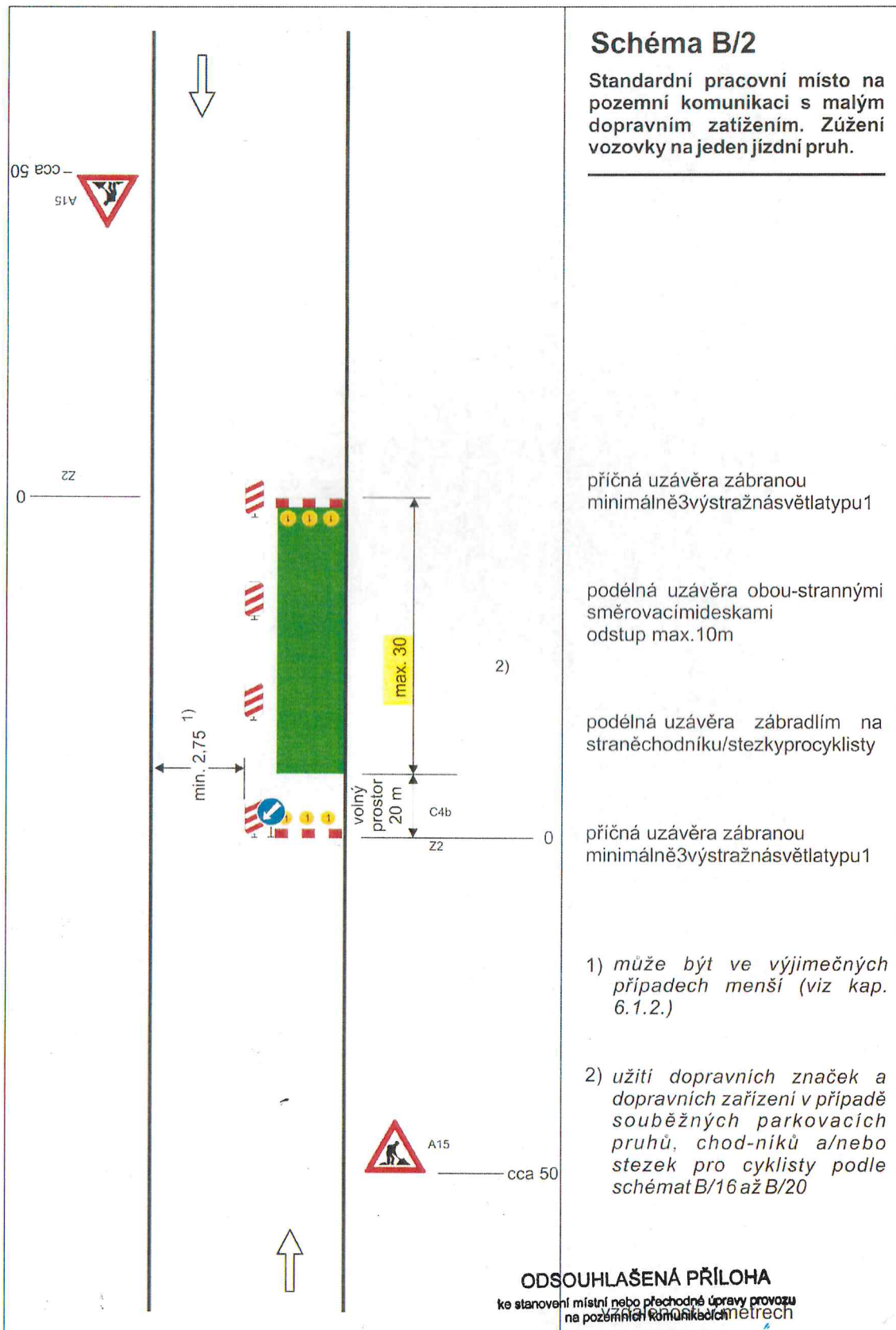
ke stanovení místní nebo přechodné úpravy provozu na pozemních komunikacích v vzdálenosti v metrech

č.j.: *MUR 2448/2022*

dne: *26.1.2022*

za správnost: *[Signature]* MĚSTSKÝ ÚŘAD RÝMAŘOV

odbor dopravy a silničního hospodářství



VaK Bruntál a.s.
tř. Práce 1445/42, 792 01 Bruntál
-Provozní útvar-

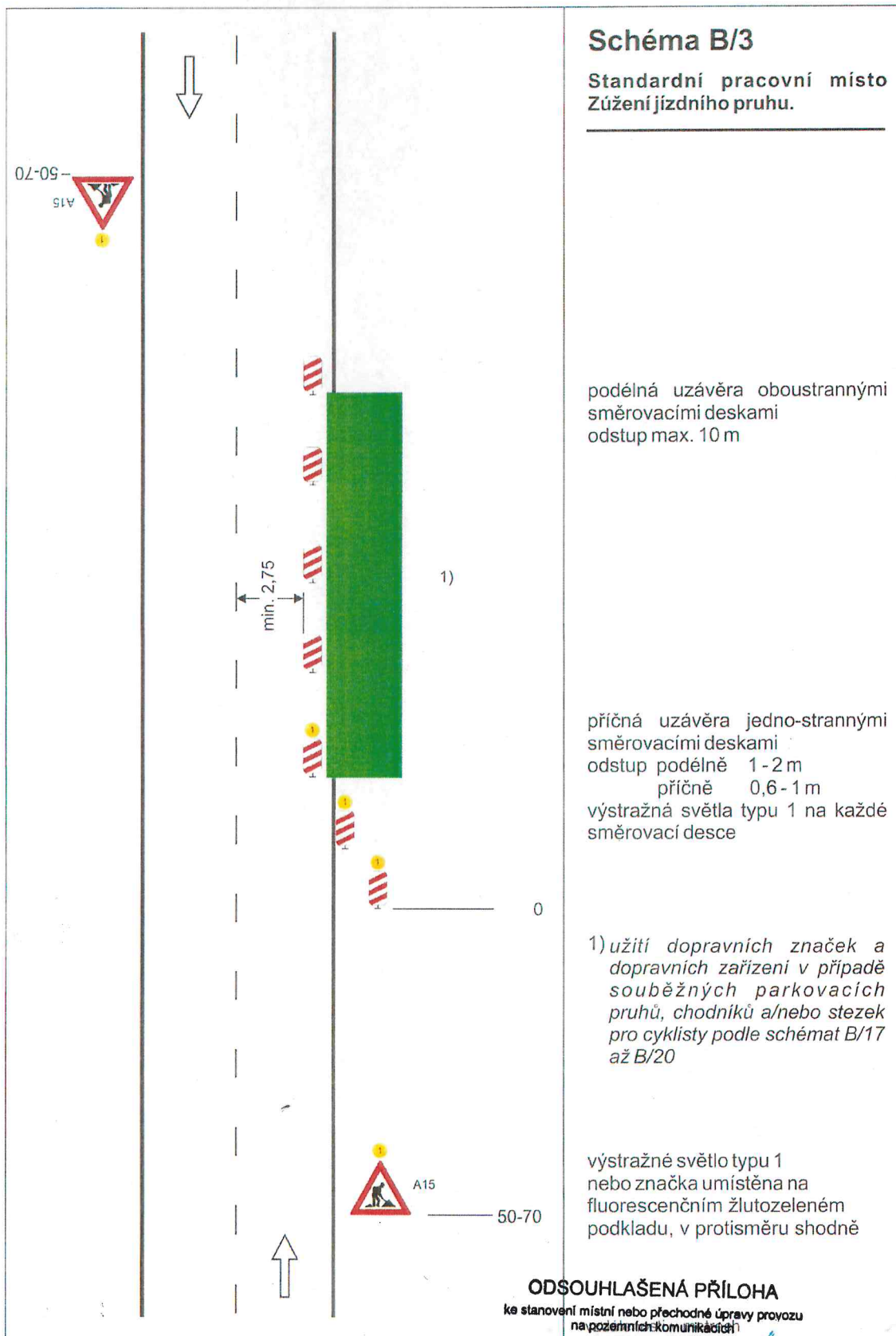
TP 66 / 21015

č.j.: HVK 2448/2022

dne: 26. 1. 2022

za správnost: *[Signature]*
**MĚSTSKÝ ÚŘAD
RÝMAŘOV**
odbor dopravy
a silničního hospodářství

63



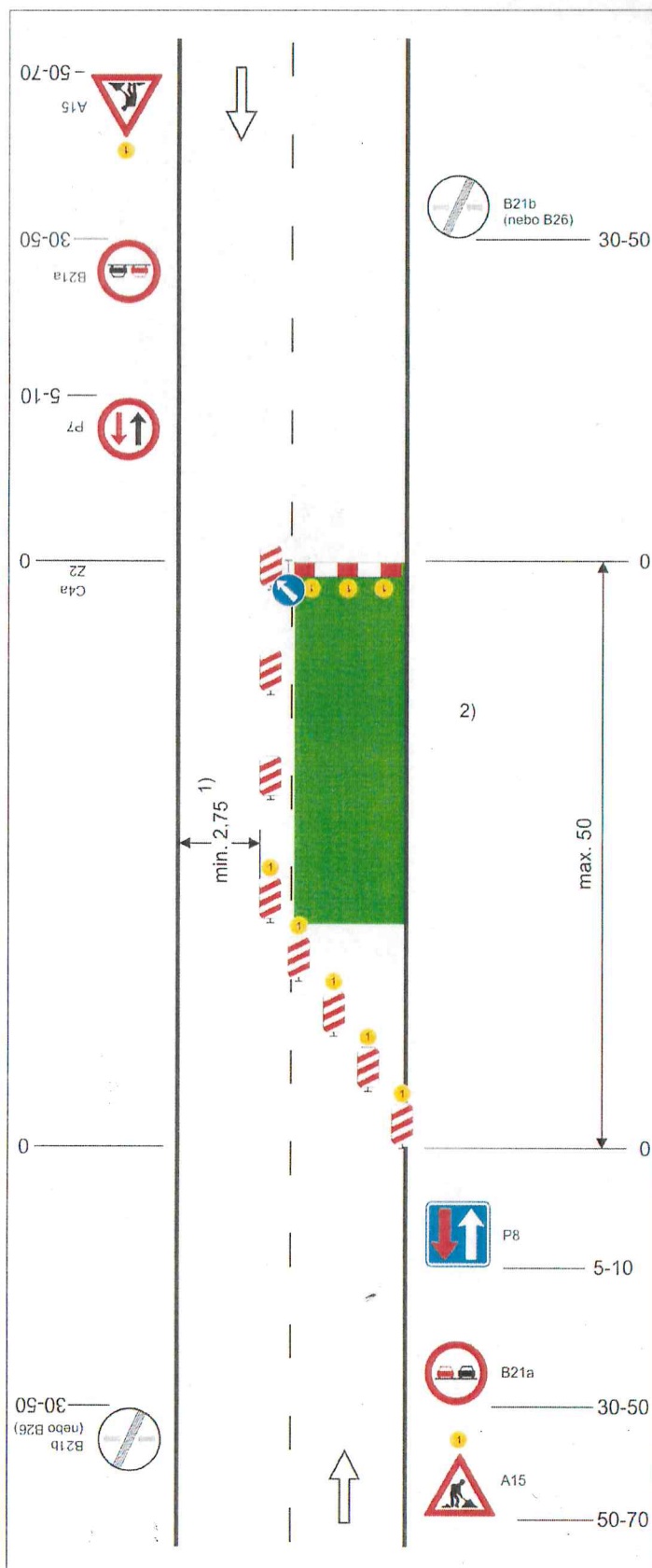


Schéma B/5.2

Standardní pracovní místo. Zúžení vozovky na jeden jízdní pruh. V případě úpravy přednosti v jízdě dopravními značkami.

výstražné světlo typu 1
nebo značka umístěna na fluorescenčním žlutozeleném podkladu, v protisměru shodně

příčná uzávěra zábranou
minimálně 3 výstražná světla
typu 1

podélná uzávěra oboustrannými
směrovacími deskami
odstup max. 10 m

příčná uzávěra jednostrannými
směrovacími deskami
odstup podélně 1-2 m
příčně 0,6-1 m
výstražná světla typu 1 na každé
směrovací desce

1) může být ve výjimečných případech menší (viz kap. 6.1.2.)

2) užití dopravních značek a dopravních zařízení v případě souběžných parkovacích pruhů, chodníků a/nebo stezek pro cyklisty podle schémat B/16 až B/20

ODSOUHLAŠENÁ PŘÍLOHA

vzdálenosti v mètrech
ke stanovení místní nebo přechodné úpravy provozu
na pozemních komunikacích

č.j.: MVR 8448/dod 2

dne: 26. 1. 2028

za správnost: BRYMAROV

MĚSTSKÝ ÚŘAD
BRYMAROV
odbor dopravy
a silničního hospodářství

67

VaK Bruntál a.s.

TP 66 / 21015 tř. Práce 1445/42, 792 01 Bruntál

-Provozní útvar-

