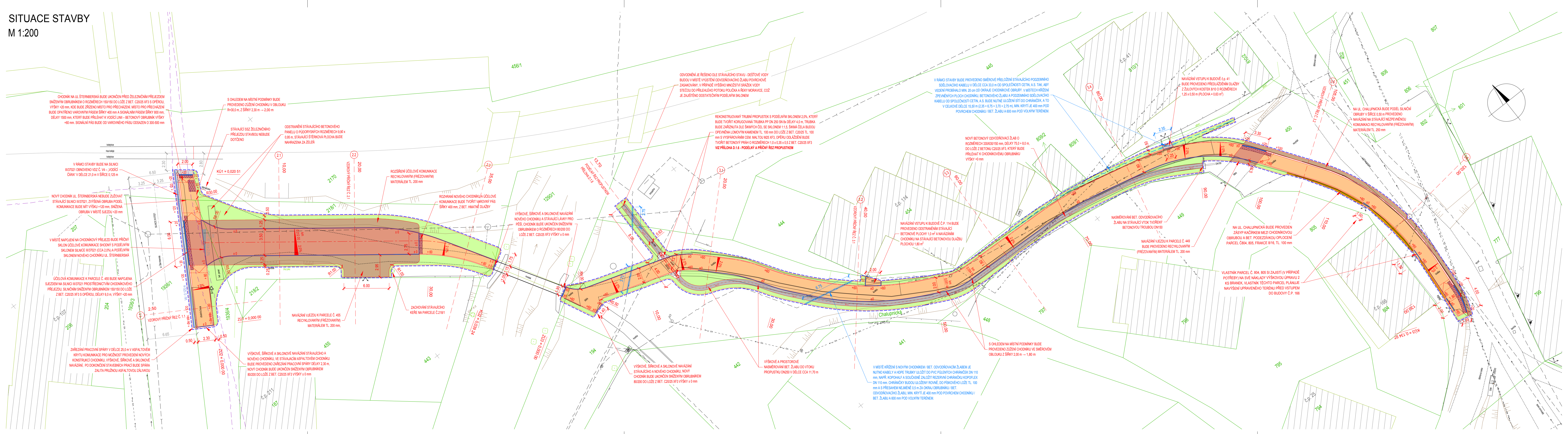


SITUACE STAVBY
M 1:200



- LEGENDA:**
- HRANICE PARCEL
 - VNIŠNÍ KRESBA KATASTRU
 - 657 PARCELNÍ ČÍSLO
 - HRANY ZPEVNĚNÝCH PLOCH
 - PLOT
 - BRÁNY A BRANKY
 - SVISLÉ DOPRAVNÍ ZNAČENÍ
 - SLOUPY VO
 - SLOUPY ELEKTRICKÉHO VEDENÍ
 - ŠACHTA
 - ORIENTAČNÍ SLOUPEK PLYNU
 - STROMY, KEŘE
- LEGENDA INŽENÝRSKÝCH SÍTÍ:**
- SĎĚLOVACÍ PODZEMNÍ, CETIN
 - SĎĚLOVACÍ PODZEMNÍ, NEPROVOZOVANÉ SÍTĚ, CETIN
 - NN NADZEMNÍ, ČEZ Distribuce
 - VO NADZEMNÍ, Město Brdiččín
 - VODOVOD, VaK Bruntál
 - SPLAŠKOVÁ KANALIZACE, MOS Brdiččín

- LEGENDA NOVÝCH:**
- CHODNÍK, BET. ZÁMKOVÁ DLAŽBA ŠEDÁ, TL. 60 mm, NEPOUŽÍDĚNÁ
 - CHODNÍK / ÚČEL, KOMUNIKACE, BET. ZÁMKOVÁ DLAŽBA ŠEDÁ, TL. 80 mm, POJÍŽDĚNÁ
 - PŘEDLÁZĚNÍ STÁVAJÍCÍ DLAŽBY
 - CHODNÍK - VAROVNÝ PÁS ŠÍŘKY 400 mm, SIGNÁLNÍ PÁS ŠÍŘKY 800 mm, BET. HMATNÁ DLAŽBA, ČERVENÁ ZELEŇ
 - KAČÍREK FRAKCE 8/16, TL. 100 mm
 - RECYKLOVANÝ (FRÉZOVANÝ) MATERIÁL TL. 200 - 250 mm
 - BET. ODVOĐNOVACÍ ŽLAB 330/630/150
 - ODLÁŽDĚNÍ ŠÍŘKÝCH ČEL PROPUSTKU DLAŽBOU Z LOMOVÉHO KAMENE TL. 100 mm
 - ASFALT - NAVÁZÁNÍ NA SILNICI III/37021
- VÝŠKA OBRUB V mm**
- +100, +60, +20, ± 0
 - SILNÍČNÍ BETONOVÁ OBRUBA 150/250
 - SILNÍČNÍ BETONOVÁ OBRUBA SNIŽENÁ 150/150
 - CHODNÍKOVÁ BETONOVÁ OBRUBA 80/200
 - CHODNÍKOVÁ BETONOVÁ OBRUBA SNIŽENÁ 80/200
 - OBVOD STAVBY
 - OSA PRO SMĚROVÁ A VÝŠKOVÉ ŘEŠENÍ
 - SMĚROVÁ PŘELOŽKA SĎĚLOVACÍHO KABELU SPOLEČNOSTI CETIN, a.s.
 - ULOŽENÍ SĎĚLOVACÍHO KABELU SPOLEČNOSTI CETIN, a.s. DO PULENÝCH CHRÁŇIČEK DN110 KOPOHALF, ZALOŽENÍ REZERVNÍ CHRÁŇIČKY KOPOFLEX DN110 mm DLE PODMÍNEK OCHRANY SEK A DLE PD

UPOZORNĚNÍ:
 POLOHA STÁVAJÍCÍCH INŽENÝRSKÝCH SÍTÍ JE ZAKRESLENA NA ZÁKLADĚ INFORMACÍ POSKYTNUTÝCH JEJICH SPRÁVCÍ.
 PŘED ZAĎAJENÍM ZEMNÍCH PRACÍ JE NUTNO VŠEKERÉ SÍTĚ VYTYČIT, VYZNAČIT A POPŘÍPADĚ OCHRÁNIT DLE VYJÁDRĚNÍ SPRÁVCŮ.
 PRO VAROVNÉ A SIGNÁLNÍ PÁSY LZE POUŽÍT POUZE MATERIÁL S CERTIFIKACÍ TN ŽS 12.03.04. DLAŽBA POUŽITÁ PRO VAROVNÉ A SIGNÁLNÍ PÁSY NESMÍ BÝT NA STAVĚ POUŽITA K JINÉMU ÚČELU. VŠECHNY ÚPRAVY PRO OSOBY S OMEZENOU SCHOPNOSTÍ POHYBU A ORIENTACE MUSÍ BÝT PROVEDENY DLE VYHLÁŠKY Č. 398/2009 SB.

Soutřadnicový systém S-JTSK Výškový systém B.p.v.		Vedoucí projektant ING. LUBOMÍR KONVIČNÝ		Zodpovědný projektant ING. LUBOMÍR KONVIČNÝ		Vypracoval BC. MARTIN KAVKA	
INVESTOR: Město Brdiččín, Nábržení 452, 79351 Brdiččín IČ: 00295906, DIČ: CZ00295906		DATUM 08/2019		FORMÁT 6 x A4		ÚČEL DŮR+DSP	
ÚČEL: Projektová dokumentace pro vydání společného povolení		AKCE: Chodník na ul. Chalupnická, Brdiččín		ČÍSLO ZAKÁZKY 1902		MĚŘÍTKO 1:200	
ČÁST: D. Dokumentace objektů a technických a technologických zařízení		PŘÍLOHA SITUACE STAVBY		ČÍSLO PARE D.1.2		ČÍSLO VÝKRESU D.1.2	