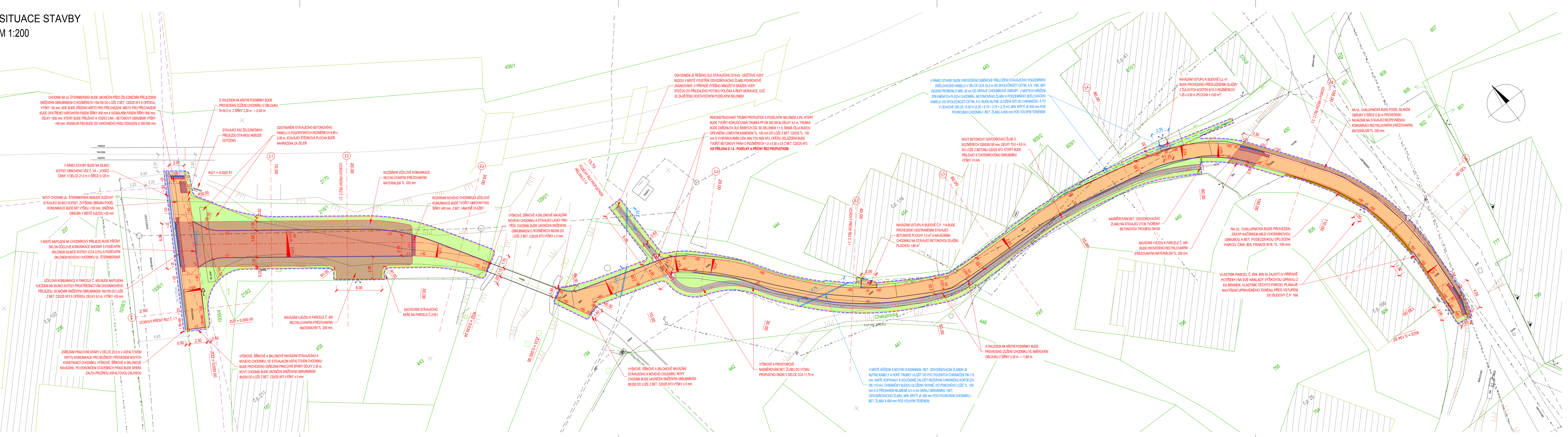


SITUACE STAVBY
M 1:200




- LEGENDA:**
- HRANICE PARCEL
 - VNITŘNÍ KRESBA KATASTRU
 - 657 PARCELNÍ ČÍSLO
 - HRANY ZPEVNĚNÝCH PLOCH
 - PLOT
 - BRÁNY A BRANKY
 - SVISLÉ DOPRAVNÍ ZNAČENÍ
 - ŠACHTA
 - ORIENTAČNÍ SLOUPEK PLYNU
 - STROMY, KEŘE
- LEGENDA INŽENÝRSKÝCH SÍTÍ:**
- SĎELOVACÍ PODZEMNÍ, CETIN
 - SĎELOVACÍ PODZEMNÍ, NEPROVOZOVANÉ SÍTĚ, CETIN
 - NN NADZEMNÍ, ČEZ Distribuce
 - VO NADZEMNÍ, Město Brdličná
 - VODOVOD, VaK Bruntál
 - SPLAŠKOVÁ KANALIZACE, MOS Brdličná

- LEGENDA NOVÝCH:**
- CHODNÍK, BET. ZÁMKOVÁ DLAŽBA ŠEDÁ, TL. 60 mm, NEPOUŽÍDĚNÁ
 - CHODNÍK / ÚČEL, KOMUNIKACE, BET. ZÁMKOVÁ DLAŽBA ŠEDÁ, TL. 80 mm, POUŽÍDĚNÁ
 - PŘEDLÁZDĚNÍ STÁVAJÍCÍ DLAŽBY
 - CHODNÍK - VAROVNÝ PÁS ŠÍŘKY 400 mm, SIGNÁLNÍ PÁS ŠÍŘKY 800 mm, BET. HMATNÁ DLAŽBA, ČERVENÁ ZELEŇ
 - KAČÍREK FRAKCE 8/16, TL. 100 mm
 - RECYKLOVANÝ (FRÉZOVANÝ) MATERIÁL TL. 200 - 250 mm
 - BET. ODVODŇOVACÍ ŽLAB 330/630/150
 - ODLÁŽDĚNÍ ŠÍŘKÝCH ČEL PROPUSTKU DLAŽBOU Z LOMOVÉHO KAMENE TL. 100 mm
 - ASFALT - NAVÁZÁNÍ NA SILNICI III/37021
- VÝŠKA OBRUB V mm**
- +100, +60, +20, ± 0
 - SILNÍČNÍ BETONOVÁ OBRUBA 150/250
 - SILNÍČNÍ BETONOVÁ OBRUBA SNIŽENÁ 150/150
 - CHODNÍKOVÁ BETONOVÁ OBRUBA 80/200
 - CHODNÍKOVÁ BETONOVÁ OBRUBA SNIŽENÁ 80/200
 - OBVOD STAVBY
 - OSA PRO SMĚROVÁ A VÝŠKOVÉ ŘEŠENÍ
 - SMĚROVÁ PŘELOŽKA SĎELOVACÍHO KABELU SPOLEČNOSTI CETIN, a.s.
 - ULOŽENÍ SĎELOVACÍHO KABELU SPOLEČNOSTI CETIN, a.s. DO PULENÝCH CHRÁNIČEK DN110 KOPOHALF, ZALOŽENÍ REZERVNÍ CHRÁNIČKY KOPOFLEX DN110 mm DLE PODMÍNEK OCHRANY SEK A DLE PD

UPOZORNĚNÍ:
POLOHA STÁVAJÍCÍCH INŽENÝRSKÝCH SÍTÍ JE ZAKRESLENA NA ZÁKLADĚ INFORMACÍ POSKYTNUTÝCH JEJICH SPRÁVCÍ.
PŘED ZAČÍNÁNÍM ZEMNÍCH PRACÍ JE NUTNO VŠEKERÉ SÍTĚ VYTÝČIT, VYZNAČIT A POPŘÍPADĚ OCHRÁNIT DLE VYJÁDRĚNÍ SPRÁVCŮ.
PRO VAROVNÉ A SIGNÁLNÍ PÁSY LZE POUŽÍT POUZE MATERIÁL S CERTIFIKACÍ TN TZS 12.03.04. DLAŽBA POUŽITÁ PRO VAROVNÉ A SIGNÁLNÍ PÁSY NESMÍ BÝT NA STAVBĚ POUŽITA K JINÉMU ÚČELU. VŠECHNY ÚPRAVY PRO OSOBY S OMEZENOU SCHOPNOSTÍ POHYBU A ORIENTACE MUSÍ BÝT PROVEDENY DLE VYHLÁŠKY Č. 398/2009 SB.

Souřadnicový systém S—JTSK
Výškový systém B.p.v.

Vedoucí projektant ING. LUBOMÍR KONVIČNÝ	Zodpovědný projektant ING. LUBOMÍR KONVIČNÝ	Vypracoval BC. MARTIN KAVKA	 DOPRAVNÍ PROJEKTE RÝMAŘOV
INVESTOR: Město Brdličná, Nábřeží 452, 79351 Brdličná IČ: 00295906, DIČ: CZ00295906	DATUM 08/2019	FORMÁT 6 x A4	
ÚČEL: Projektová dokumentace pro vydání společného povolení	AKCE: Chodník na ul. Chalupnická, Brdličná	ÚČEL: DŮR+DSP	ČÍSLO ZAKÁZKY 1902
ČÁST: D. Dokumentace objektů a technických a technologických zařízení	MĚŘÍTKO 1:200	ČÍSLO PARE	ČÍSLO VÝKRESU D.1.2
PŘÍLOHA	SITUACE STAVBY		