



MĚSTO BŘIDLIČNÁ

Nábřeží 452, 793 51 BŘIDLIČNÁ
ve smyslu § 39 odst. 1 zákona č. 128/2000 Sb., o obcích
(obecní zřízení), v platném znění

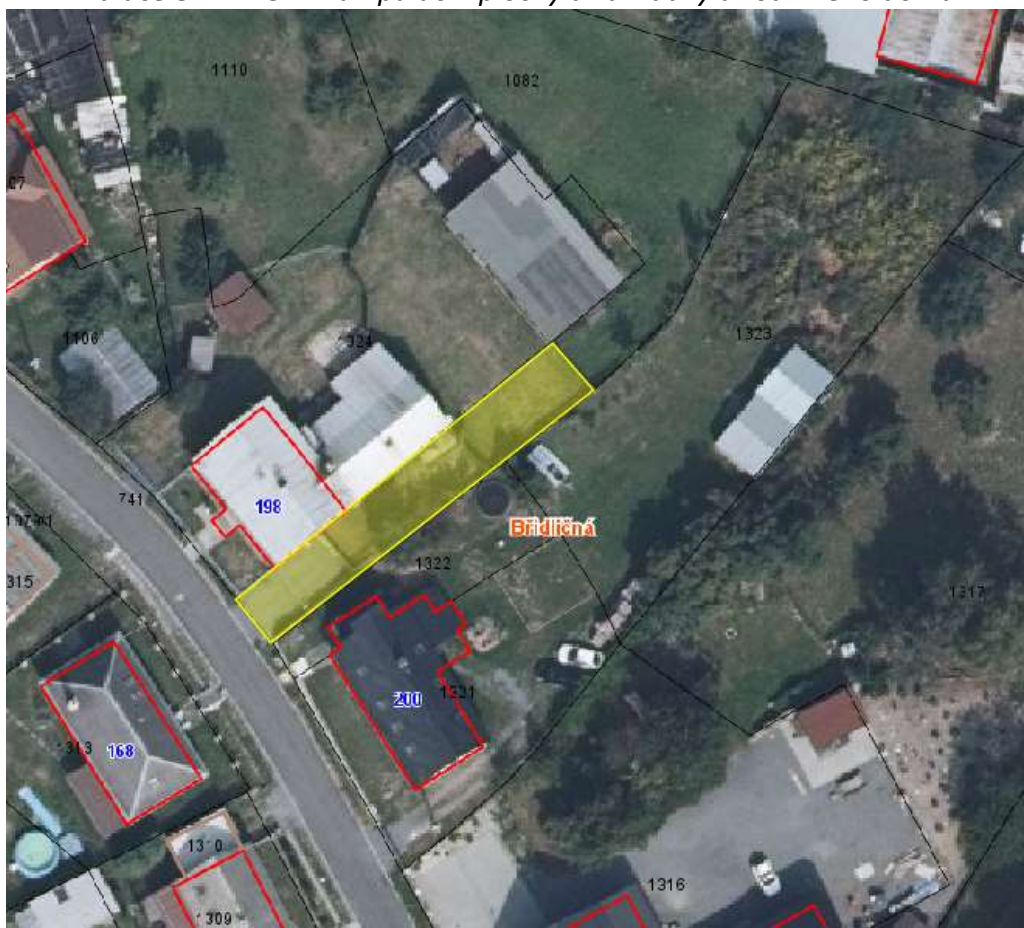
zveřejňuje

na základě usnesení rady města č. 45/4 ze dne 26.02.2020

záměr pronájmu

část pozemku parcelní číslo **1082** o výměře cca 234 m²
v k. ú. BŘIDLIČNÁ, obec BŘIDLIČNÁ

za účelem zřízení manipulační plochy a zahrádky u rodinného domu



Záměr pachtu nemovitého majetku musí být v obci vhodným způsobem zveřejněn nejméně po dobu 15 dnu před projednáním v orgánech obce, aby se k němu mohli zájemci vyjádřit a předložit své nabídky.

Zájemci o pronájem předloží písemnou žádost na podatelnu Městského úřadu v Břidličné ve lhůtě pro zveřejnění.

Občané se mohou k uvedenému záměru vyjádřit a předložit své námítky a připomínky ve lhůtě pro zveřejnění.

Předmětná záležitost bude po uplynutí lhůty pro zveřejnění projednána na nejbližším jednání Rady města Břidličná.

Bližší informace lze získat na odboru HS – správa majetku, MěÚ Břidličná, Nábřeží 452, Bc. Monika Kováčová, tel. č. 554 773 544, 797 972 404, email: majetkove@mu-bridlicna.cz.