

Schéma C/1

Standardní pracovní místo na pozemní komunikaci s malým dopravním zatížením.

ODSOUHLAŠENÁ PŘÍLOHA

ke stanovení místní nebo přechodné úpravy provozu na pozemních komunikacích

č.j.: *MUR 6325/2019*

dne: *20.3.2019*

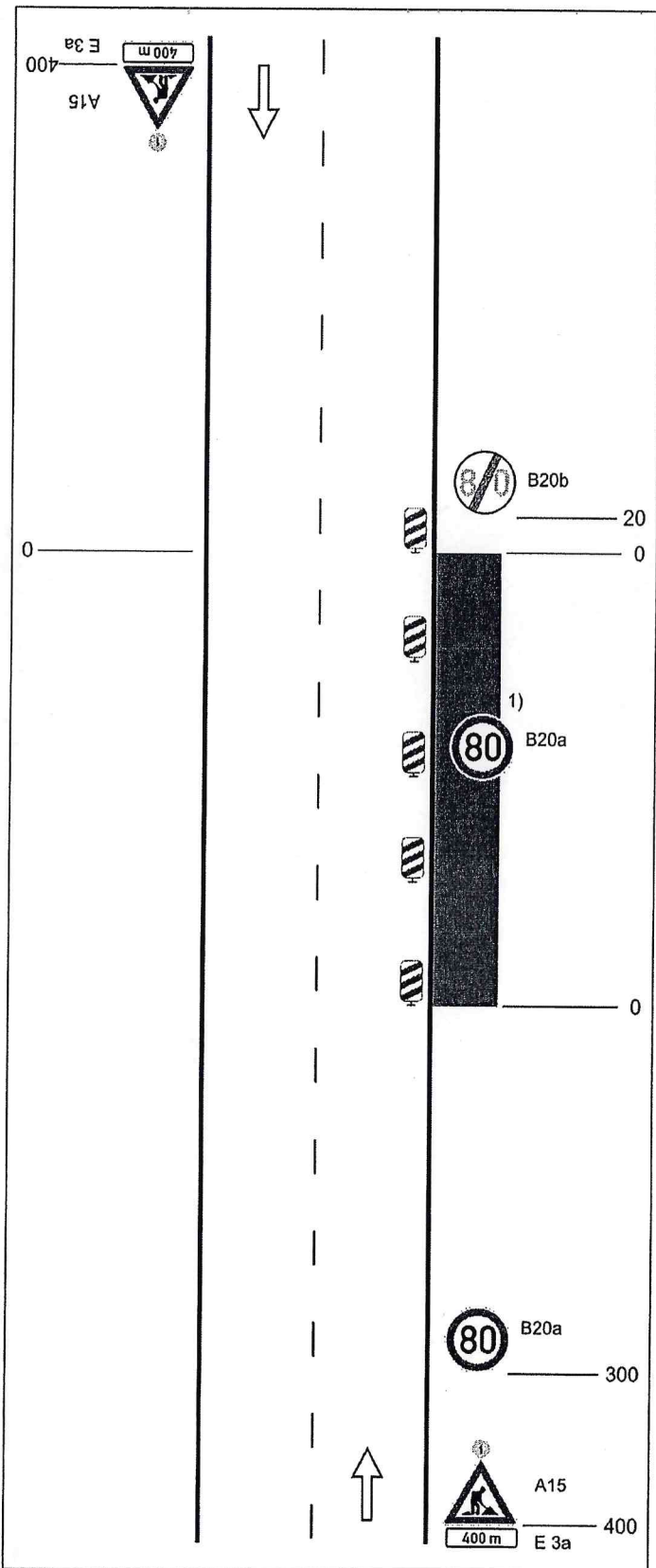
za správnost: *B. Koldo*

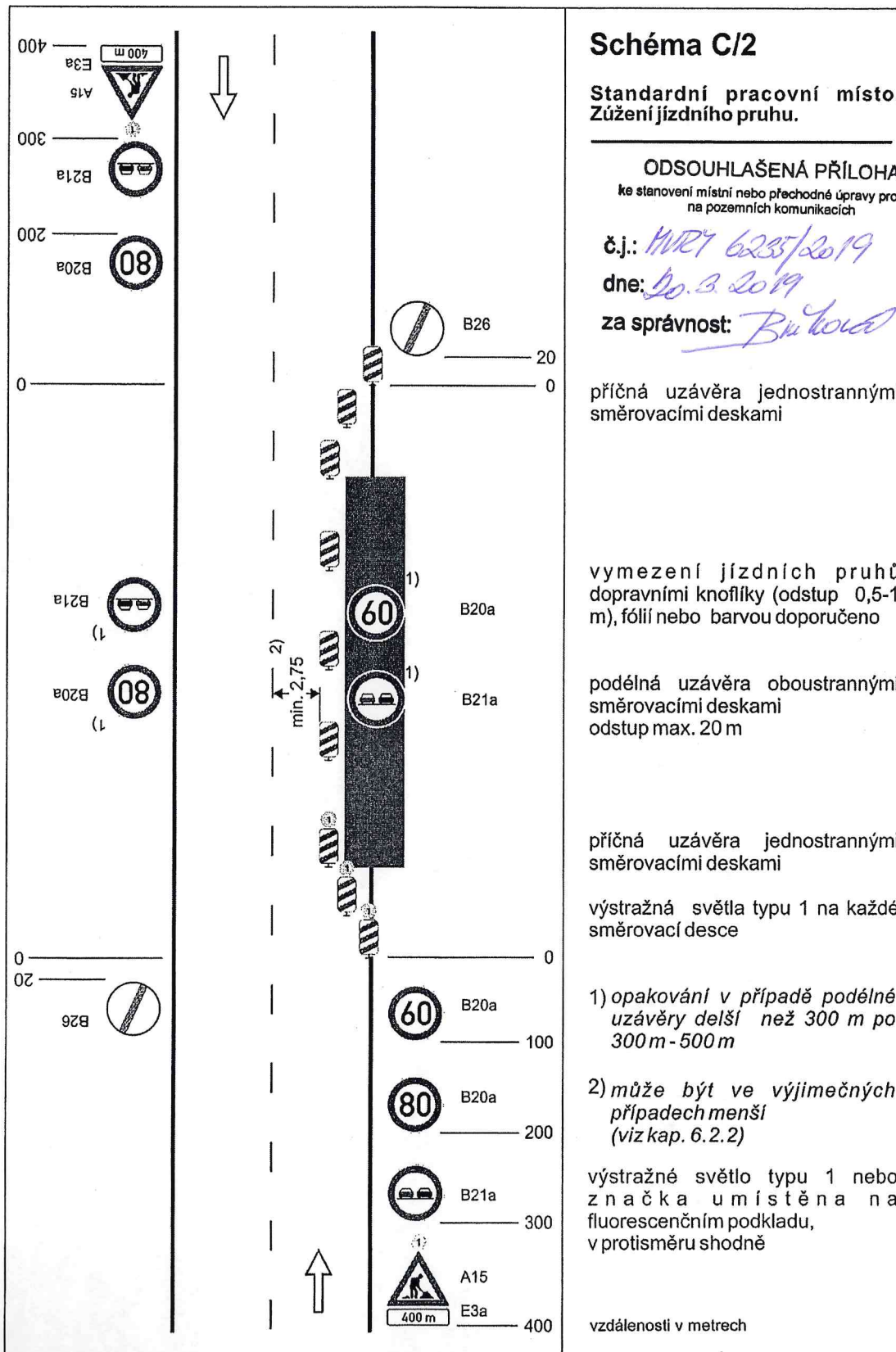
podélná uzávěra oboustrannými směrovacími deskami odstup max. 20 m

1) opakování v případě podélné uzávěry delší než 300 m po 300 m - 500 m

výstražné světlo typu 1 nebo značka umístěna na fluorescenčním podkladu, v protisměru shodně

vzdálenosti v metrech





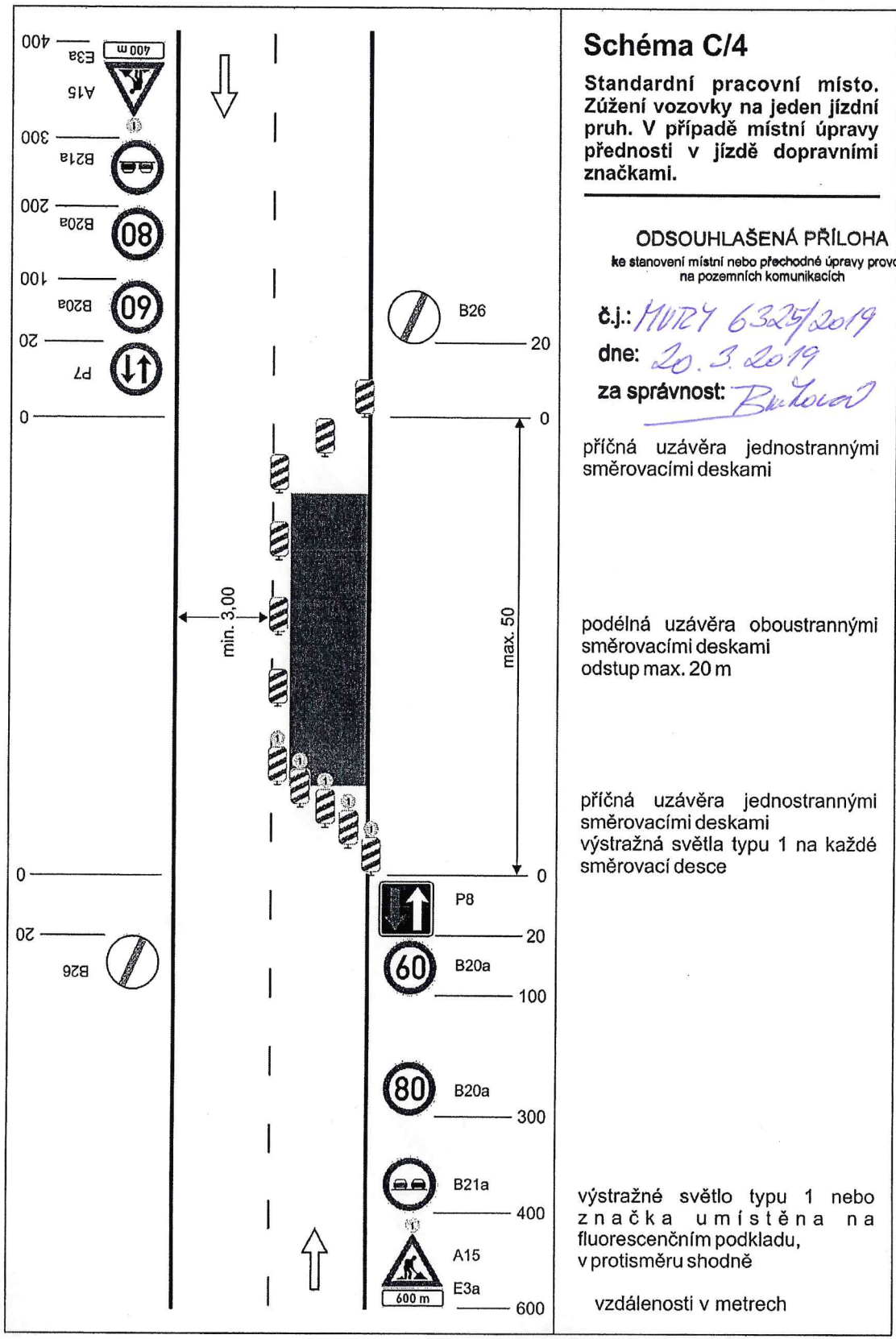


Schéma C/4

Standardní pracovní místo. Zúžení vozovky na jeden jízdní pruh. V případě místní úpravy přednosti v jízdě dopravními značkami.

ODSOUHLAŠENÁ PŘÍLOHA

ke stanovení místní nebo přechodné úpravy provozu na pozemních komunikacích

č.j.: *MVDZ 6325/2019*
 dne: *20.3.2019*
 za správnost: *Buková*

příčná uzávěra jednostrannými směrovacími deskami

podélná uzávěra oboustrannými směrovacími deskami
 odstup max. 20 m

příčná uzávěra jednostrannými směrovacími deskami
 výstražná světla typu 1 na každé směrovací desce

výstražné světlo typu 1 nebo značka umístěna na fluorescenčním podkladu, v protisměru shodně

vzdálenosti v metrech

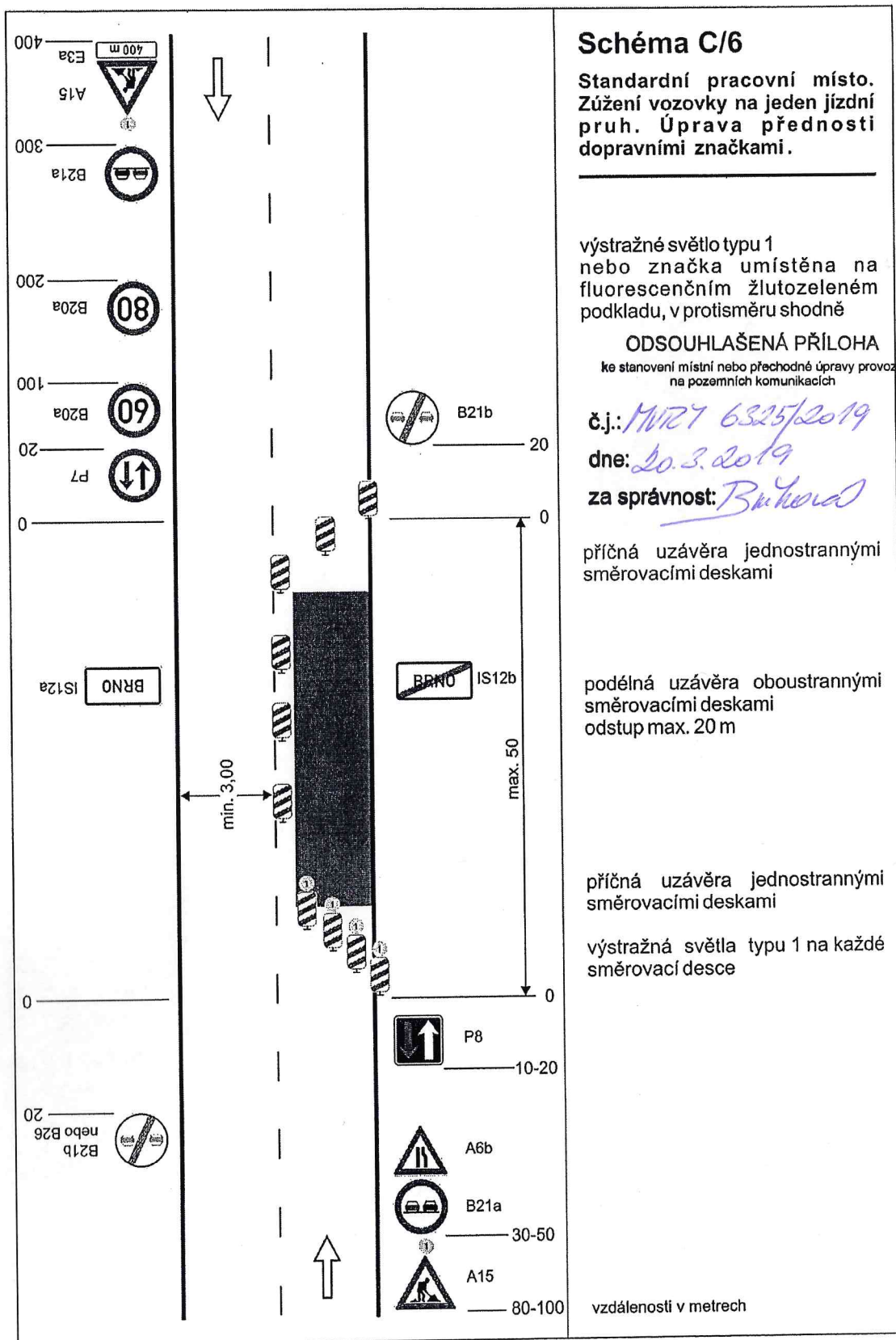


Schéma C/6

Standardní pracovní místo.
 Zúžení vozovky na jeden jízdní pruh. Úprava přednosti dopravními značkami.

výstražné světlo typu 1
 nebo značka umístěna na fluorescenčním žlutozeleném podkladu, v protisměru shodně

ODSOUHLAŠENÁ PŘÍLOHA

ke stanovení místní nebo přechodné úpravy provozu na pozemních komunikacích

č.j.: *MVZ7 6325/2019*

dne: *20.3.2019*

za správnost: *Bukhová*

příčná uzávěra jednostrannými směrovacími deskami

podélná uzávěra oboustrannými směrovacími deskami
 odstup max. 20 m

příčná uzávěra jednostrannými směrovacími deskami

výstražná světla typu 1 na každé směrovací desce

vzdálenosti v metrech

Schéma C/11

Operativní pracovní místo.

uzávěra dopravními kužely
 (výška min. 0,5 m)

příčná uzávěra
 odstup podélně 1 - 3 m
 příčně 0,6 - 1 m

podélná uzávěra
 odstup max. 6 m

příčná uzávěra
 odstup podélně 1 - 3 m
 příčně 0,6 - 1 m
 výstražné světlo typu 1

ODSOUHLAŠENÁ PŘÍLOHA

ke stanovení místní nebo přechodné úpravy provozu
 na pozemních komunikacích

č.j.: *41729 6235/2019*

dne: *20.3.2019*

za správnost: *Buková*

výstražné světlo typu 1 nebo
 značka umístěna na
 fluorescenčním podkladu,
 v protisměru shodně

vzdálenosti v metrech

