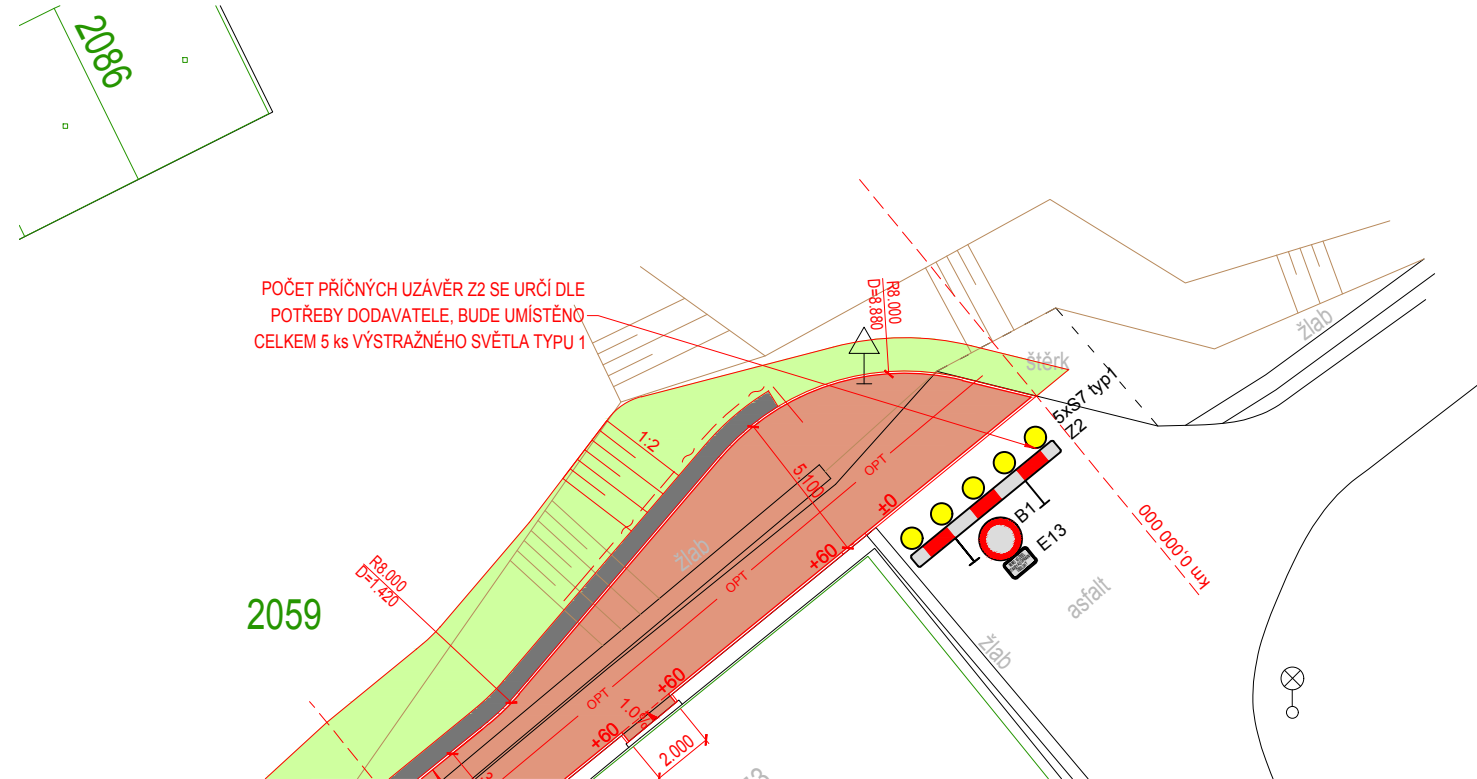


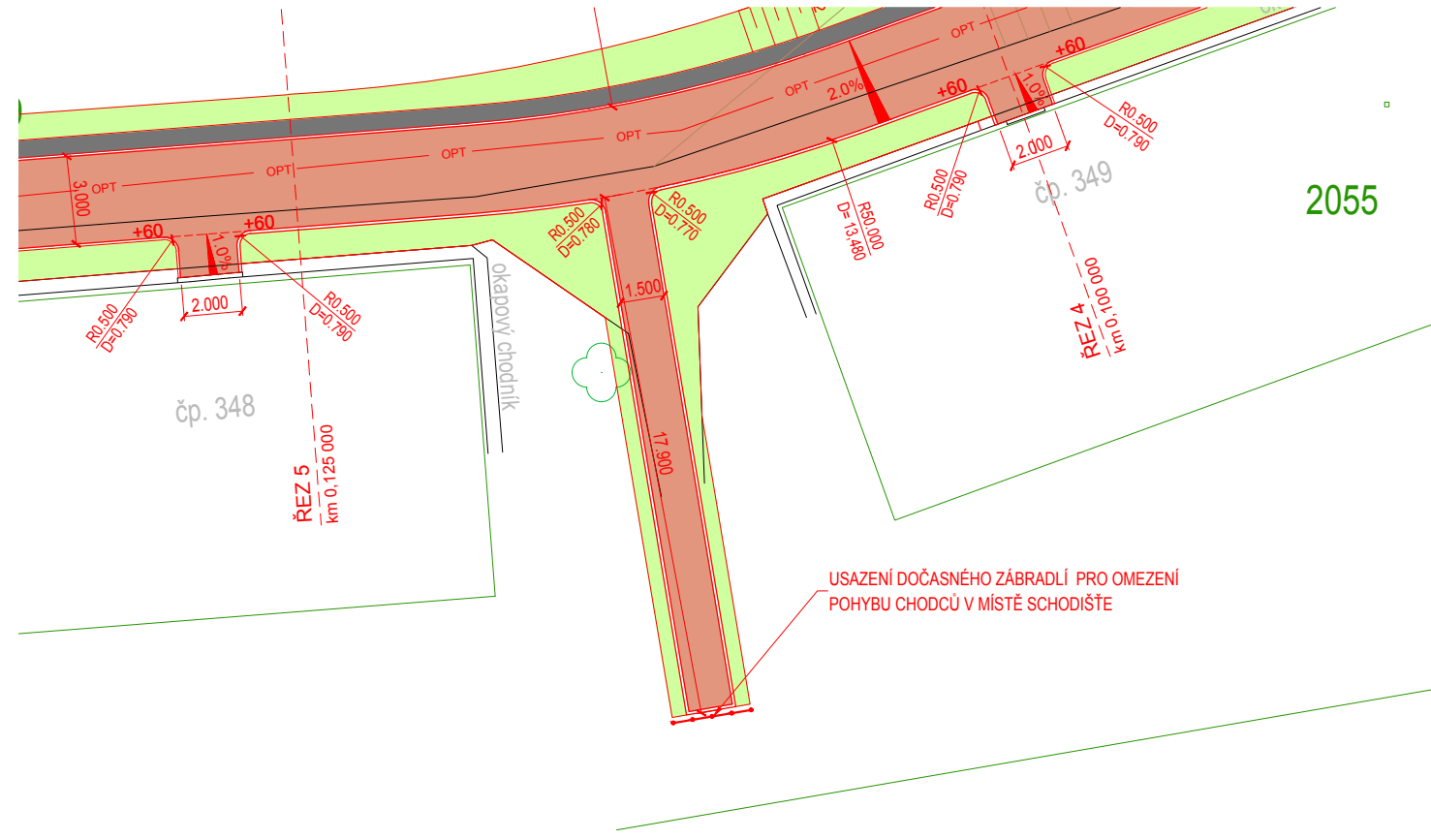
# SITUACE PŘECHODNÉHO DZ

Prostý převod dokumentu z digitální do analogové podoby podle čl. 14 odst. 4 spisového řádu  
 Vytvořil: 05.06.2017 09:24 por. Ing. Jindřich Suchý, Dopravní inspektorát Bruntál  
 Doručeno: 18.05.2017 15:55 - ISDS (594064/2017); č.j. zaevidování: KRPT-112092-1/CJ-2017-070106

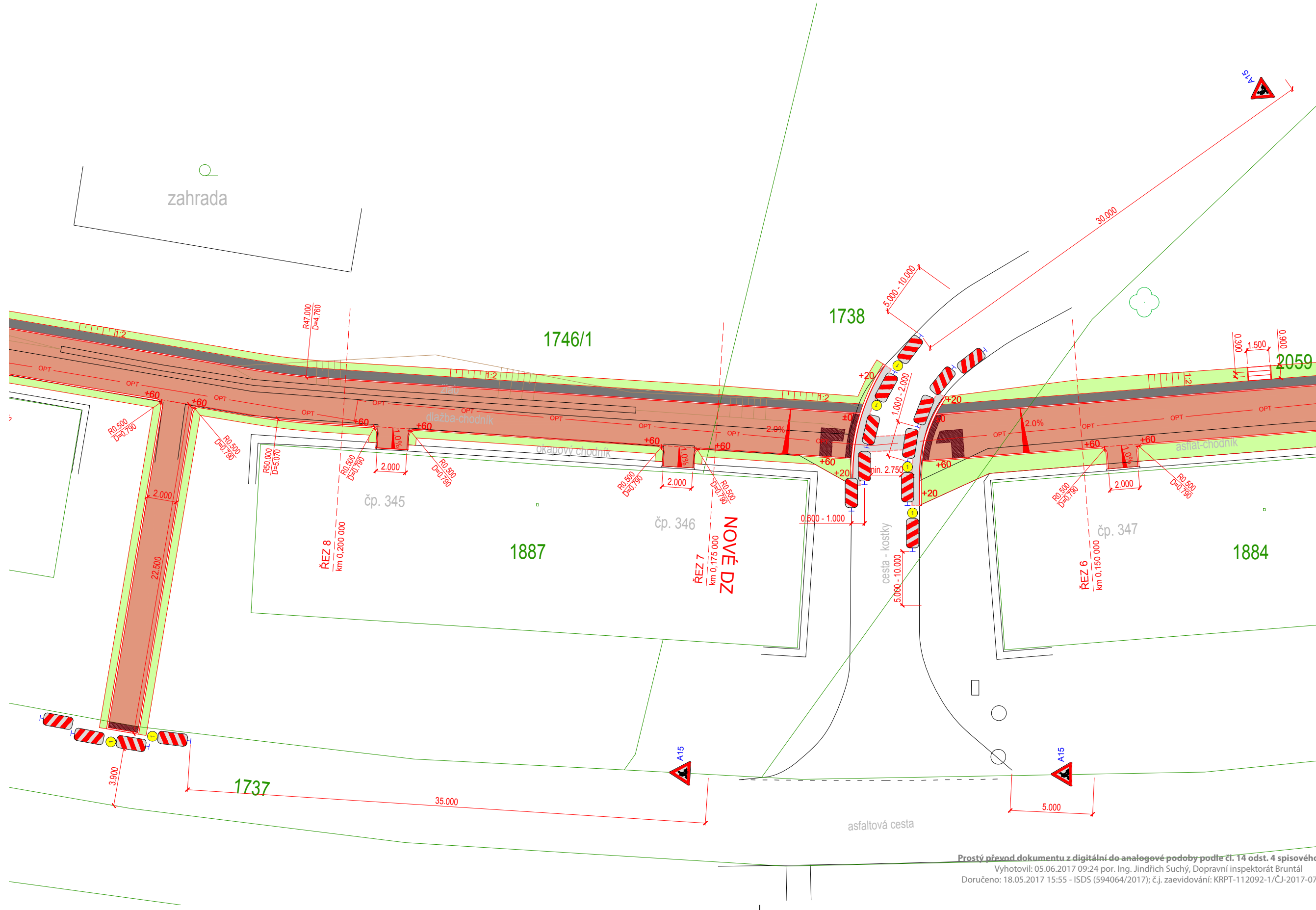
## ČÁST 1 - ZAČÁTEK ÚSEKU M 1:250



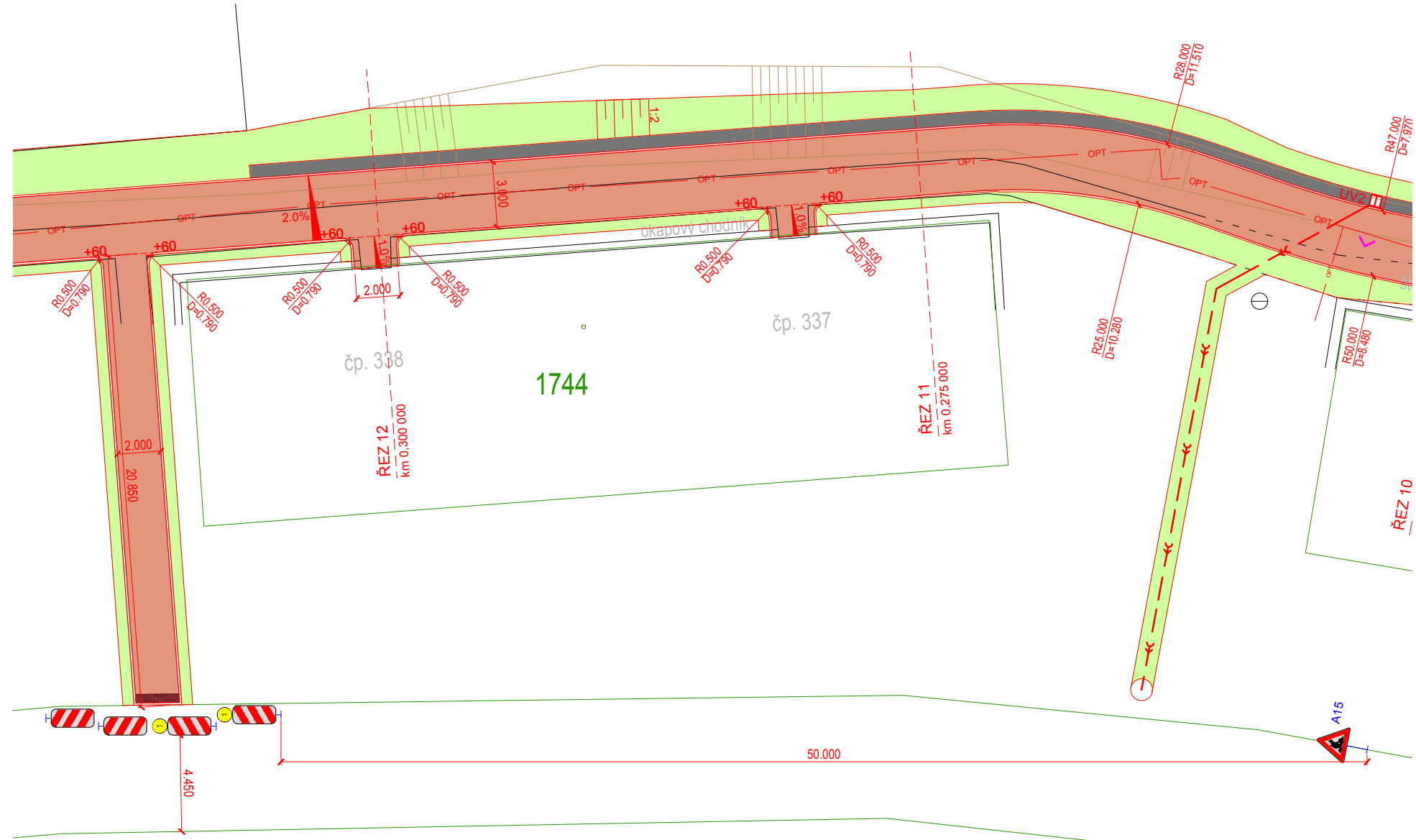
## ČÁST 2 - NAPOJENÍ CHODNÍKU 1 NA SCHODIŠŤOVOU PLOCHU M 1:250



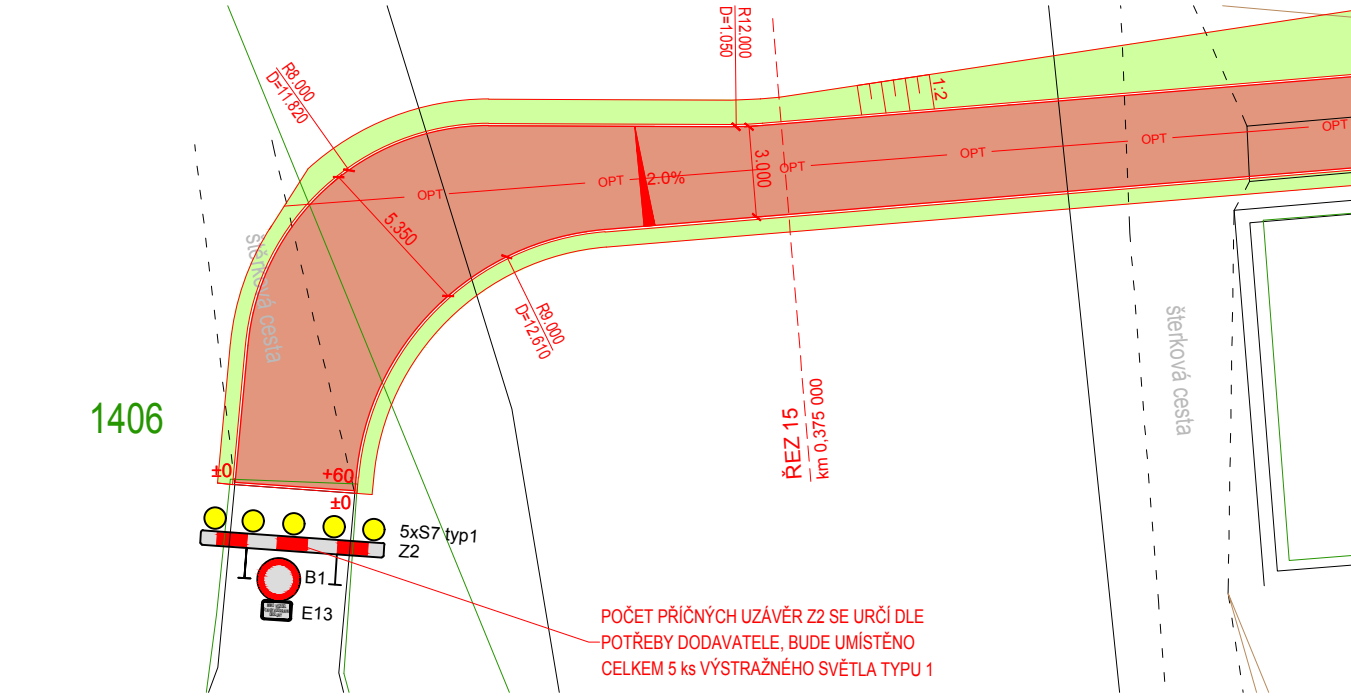
## ČÁST 3 - KŘÍŽENÍ CHODNÍKU S MK NERUDOVA, NAPOJENÍ CHODNÍKU 2 NA MK NERUDOVA M 1:250



## ČÁST 4 - NAPOJENÍ CHODNÍKU 3 NA MK NERUDOVA M 1:250



## ČÁST 5 - KONEC ÚSEKU M 1:250



### UPOZORNĚNÍ:

Použité dopravní značky, světelné signály a dopravní zařízení musí být v souladu s vyhláškou č. 294/2015 Sb., ČSN EN 12899-1, ČSN EN 12966, TP 65, TP 66, TP 70, VL 6.1, VL 6.2 a VL 6.3.  
 Dopravní značky, světelné signály a dopravní zařízení se umísťují bezprostředně před začátkem stavebních prací - není-li to možné, musí být jejich platnost dočasně zrušena. Při jejich umísťování se postupuje ve směru pohybu dopravního proudu a při jejich odstraňování se postupuje také ve směru pohybu dopravního proudu, ale až poté, kdy jsou všechny jízdní pruhy v tomto směru volně průjezdné. Se stavebními pracemi smí být započato teprve tehdy, až jsou instalovány všechny potřebné dopravní značky, světelné signály a dopravní zařízení.  
 Označení pracovního místa musí být vždy aktualizováno dle aktuálního postupu prací a po jejich ukončení musí být neprodleně odstraněno. Dopravní značky, které mají význam jen v časově omezené době musí být mimo tuto dobu zrušeny. Zrušení se vyjadřuje křížovým škrtnutím oranžovo černým pruhem šířky minimálně 50 mm nebo zakrytím celé značky.  
 Všechny použité dopravní značky musí být retroreflexní v třídě minimálně RA1, pokud není ve výkresu uvedeno jinak.  
 Na jednom pracovním místě nelze kombinovat směrovací desky Z 4a s deskami Z 4d a směrovací desky Z 4b s deskami Z 4e.

Souřadnicový systém S-JTSK  
 Výškový systém B.p.v.

Vedoucí projektant ING. PAVEL PRÁŠIL	Zodpovědný projektant ING. LUBOMÍR KONVIČNÝ	Vypracoval SLAVOMÍR BONK	
INVESTOR: Město Břidličná, Nábřeží 452, 79351 Břidličná	ÚČEL: Dokumentace pro stavební povolení	DATUM: 05/2017	
AKCE: Výstavba chodníku na Nerudově ul. na parcele č. 1746/1, 1738, 2059	ČÍSLO ZAKÁZKY: 1613	FORMÁT: 5 x A4	ÚČEL: DSP
ČÁST: D. Zásady organizace výstavby	MĚŘÍTKO: 1:250	ČÍSLO PÁŘE: ČÍSLO VÝKRESU	D.3
PŘÍLOHA: SITUACE PŘECHODNÉHO DZ			

Prostý převod dokumentu z digitální do analogové podoby podle čl. 14 odst. 4 spisového řádu  
 Vytvořil: 05.06.2017 09:24 por. Ing. Jindřich Suchý, Dopravní inspektorát Bruntál  
 Doručeno: 18.05.2017 15:55 - ISDS (594064/2017); č.j. zaevidování: KRPT-112092-1/CJ-2017-070106