



MĚSTO BŘIDLIČNÁ

Nábřeží 452, 793 51 BŘIDLIČNÁ

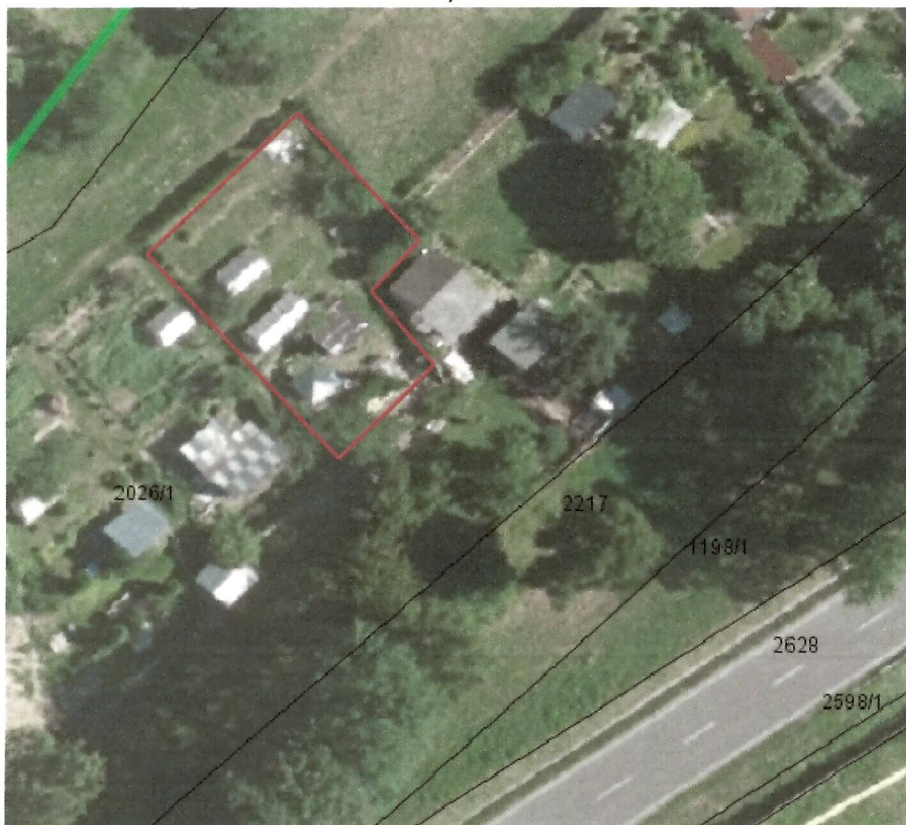
ve smyslu § 39 odst. 1 zákona č. 128/2000 Sb., o obcích
(obecní zřízení), v platném znění

zveřejňuje

na základě usnesení rady města č. 227/13 ze dne 30.08.2017

záměr pachtu

na část pozemku parcelní číslo 2026/1 (zahrada) o výměře 390 m²
v k. ú. Břidličná, obec BŘIDLIČNÁ



Záměr pronájmu nemovitého majetku musí být v obci vhodným způsobem zveřejněn nejméně po dobu 15 dnu před projednáním v orgánech obce, aby se k němu mohli zájemci vyjádřit a předložit své nabídky.

Zájemci o pronájem předloží písemnou žádost na podatelnu Městského úřadu v Břidličné ve lhůtě pro zveřejnění.

Občané se mohou k uvedenému záměru vyjádřit a předložit své námítky a připomínky ve lhůtě pro zveřejnění.

Předmětná záležitost bude po uplynutí lhůty pro zveřejnění projednána na nejbližším jednání Rady města Břidličná.

Bližší informace lze získat na odboru HS – správa majetku, MěÚ Břidličná, Nábřeží 452,
Bc. Monika Kováčová, tel. č. 554 773 544, 797 972 404, email: majetkove@mu-bridlicna.cz.
Břidličná 04.09.2017