



MĚSTO BŘIDLIČNÁ

Nábřeží 452, 793 51 BŘIDLIČNÁ

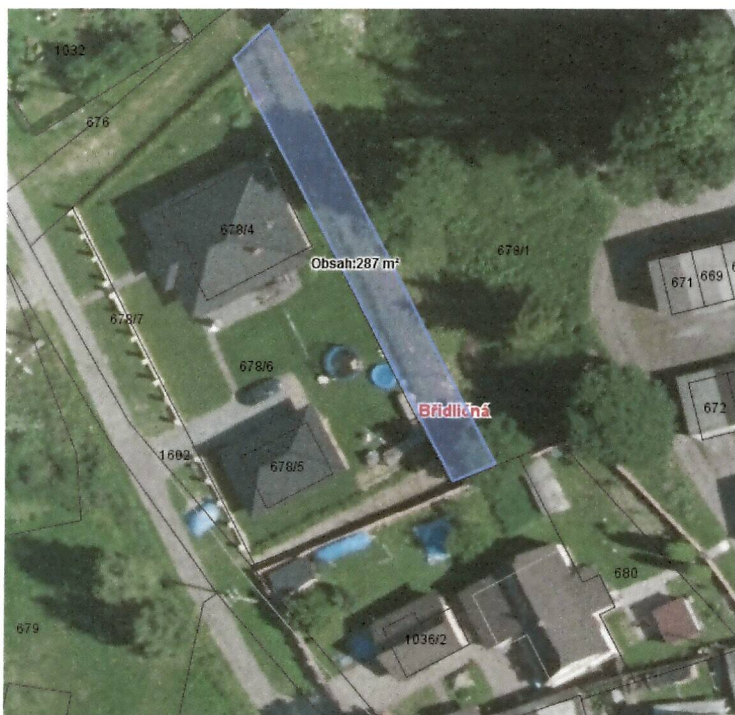
ve smyslu § 39 odst. 1 zákona č. 128/2000 Sb., o obcích
(obecní zřízení), v platném znění

zveřejňuje

v souladu s usnesením ZM č. 80/6 ze dne 14.09.2016

Z Á M Ě Ř P R O D E J E

část pozemku parc. č. 678/1 (TTP) o výměře cca 287 m²
v k. ú. Břidličná, obec Břidličná
za cenu dle cenové mapy města vč. nákladů spojených s převodem



Záměr o prodej nemovitého majetku musí být v obci vhodným způsobem zveřejněn nejméně po dobu 15 dnu před projednáním v orgánech obce, aby se k němu mohli zájemci vyjádřit a předložit své nabídky.

Zájemci o prodej předloží písemnou žádost na podatelnu Městského úřadu v Břidličné ve lhůtě pro zveřejnění. Občané se mohou k uvedenému záměru vyjádřit a předložit své námítky a připomínky ve lhůtě pro zveřejnění. Předmětná záležitost bude po uplynutí lhůty pro zveřejnění projednána na nejbližším jednání Zastupitelstva města Břidličná.

Bližší informace lze získat na odboru HS – správa majetku, MěÚ Břidličná, Nábřeží 452, Bc. Monika Kováčová, tel. č. 554 773 544, e-mail: majetkove@mu-bridlicna.cz.

V Břidličné dne 21.9.2016

Městský úřad Břidličná	
Vyvěšeno na úřední desce dne:	21.09.2016
Vyvěšeno na el.úřední desce dne:	21.09.2016
Sejmuto z úřední desky dne:	
Sejmuto z el.úřední desky dne:	