

95/2016



# MĚSTO BŘIDLIČNÁ

Nábřežní 452, 793 51 BŘIDLIČNÁ

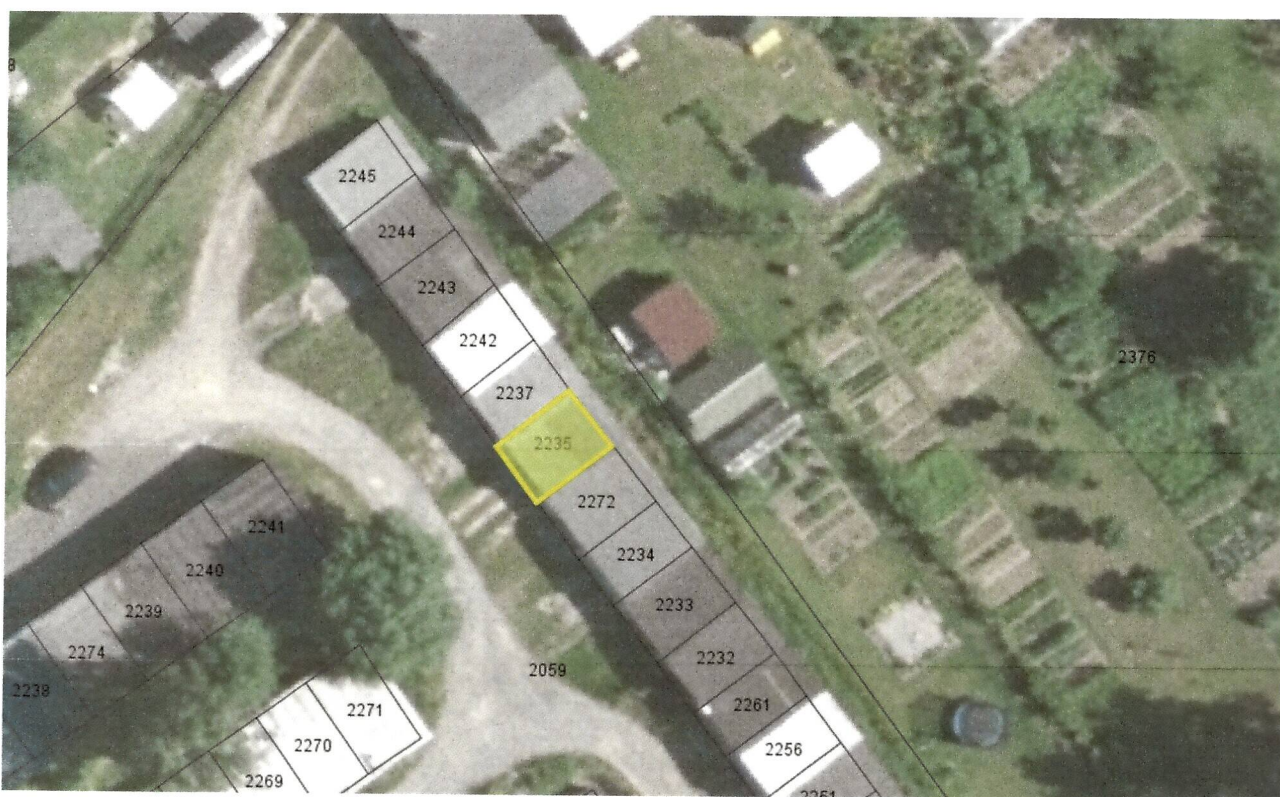
ve smyslu § 39 odst. 1 zákona č. 128/2000 Sb., o obcích  
(obecní zřízení), v platném znění

## **zveřejňuje**

na základě usnesení rady města č. 189/9 ze dne 29.06.2016

## **záměr pronájem**

*pozemku parcelní číslo 2235 o výměře 24 m<sup>2</sup> (pod řadovou garáží) na ul. Nerudova  
v k. ú. Břidličná, obec BŘIDLIČNÁ*



Záměr pronájmu nemovitého majetku musí být v obci vhodným způsobem zveřejněn nejméně po dobu 15 dnu před projednáním v orgánech obce, aby se k němu mohli zájemci vyjádřit a předložit své nabídky.

Zájemci o pronájem předloží písemnou žádost na podatelnu Městského úřadu v Břidličné ve lhůtě pro zveřejnění.

Předmětná záležitost bude po uplynutí lhůty pro zveřejnění projednána na nejbližším jednání Rady města Břidličná.

Bližší informace lze získat na odboru HS – správa majetku, MěÚ Břidličná, Nábřežní 452, Bc. Monika Kováčová, tel. č. 554 773 544, 797 972 404, email: majetkove@mu-bridlicna.cz.

Břidličná, 16.08.2016

<b>Městský úřad Břidličná</b>
Vyvěšeno na úřední desce dne: 17.08.2016
Vyvěšeno na el. úřední desce dne: 17.08.2016
Sejmuto z úřední desky dne:
Sejmuto z el. úřední desky dne: