



MUBDP00060UT



# MĚSTO BŘIDLIČNÁ

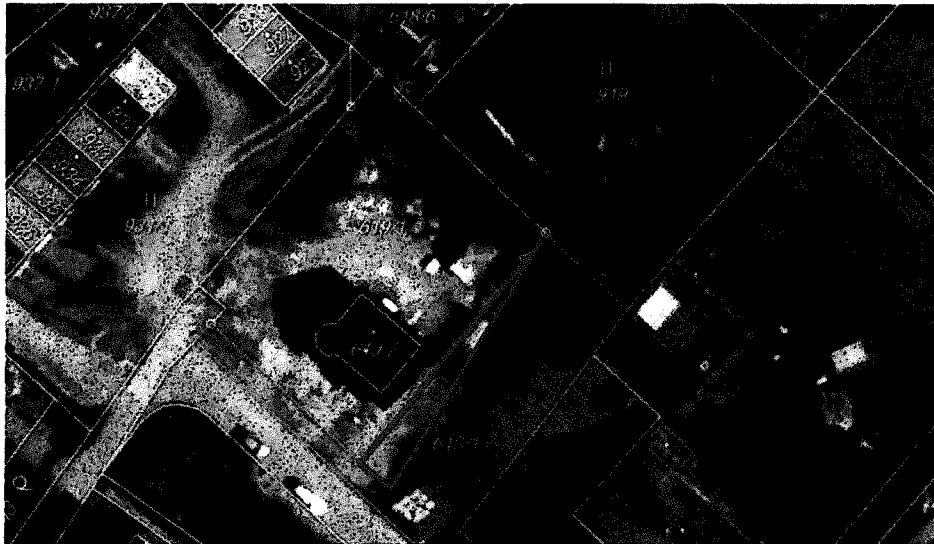
Nábřežní 452, 793 51 BŘIDLIČNÁ

ve smyslu § 39 odst. 1 zákona č. 128/2000 Sb., o obcích  
(obecní zřízení), v platném znění

## **zveřejňuje**

na základě usnesení rady města č. 166/8 ze dne 01.06.2016

## **záměr pachtu**

*na část pozemku parcelní číslo 618/1 (ost.plocha-jiná plocha) o výměře 94 m<sup>2</sup>  
v k. ú. BŘIDLIČNÁ, obec BŘIDLIČNÁ*

Záměr pronájmu nemovitého majetku musí být v obci vhodným způsobem zveřejněn nejméně po dobu 15 dnu před projednáním v orgánech obce, aby se k němu mohli zájemci vyjádřit a předložit své nabídky.

Zájemci o pronájem předloží písemnou žádost na podatelnu Městského úřadu v Břidličné ve lhůtě pro zveřejnění.

Občané se mohou k uvedenému záměru vyjádřit a předložit své námítky a připomínky ve lhůtě pro zveřejnění.

Předmětná záležitost bude po uplynutí lhůty pro zveřejnění projednána na nejbližším jednání Rady města Břidličná.

Bližší informace lze získat na odboru HS – správa majetku, MěÚ Břidličná, Nábřežní 452, Bc. Monika Kováčová, tel. č. 554 773 544, 797 972 404, email: majetkove@mu-bridlicna.cz.

Břidličná 14.06.2016

75/2016

<b>Městský úřad Břidličná</b>		
Došlo dne:	<b>15 -06- 2016</b>	
Č.j.:	Vyřizuje:	
SZ:	Počet listů	Počet příl.:

<b>Městský úřad Břidličná</b>
Vyvěšeno na úřední desce dne: <b>15.06.2016</b>
Vyvěšeno na el.úřední desce dne: <b>15.06.2016</b>
Sejmuto z úřední desky dne:
Sejmuto z el.úřední desky dne: