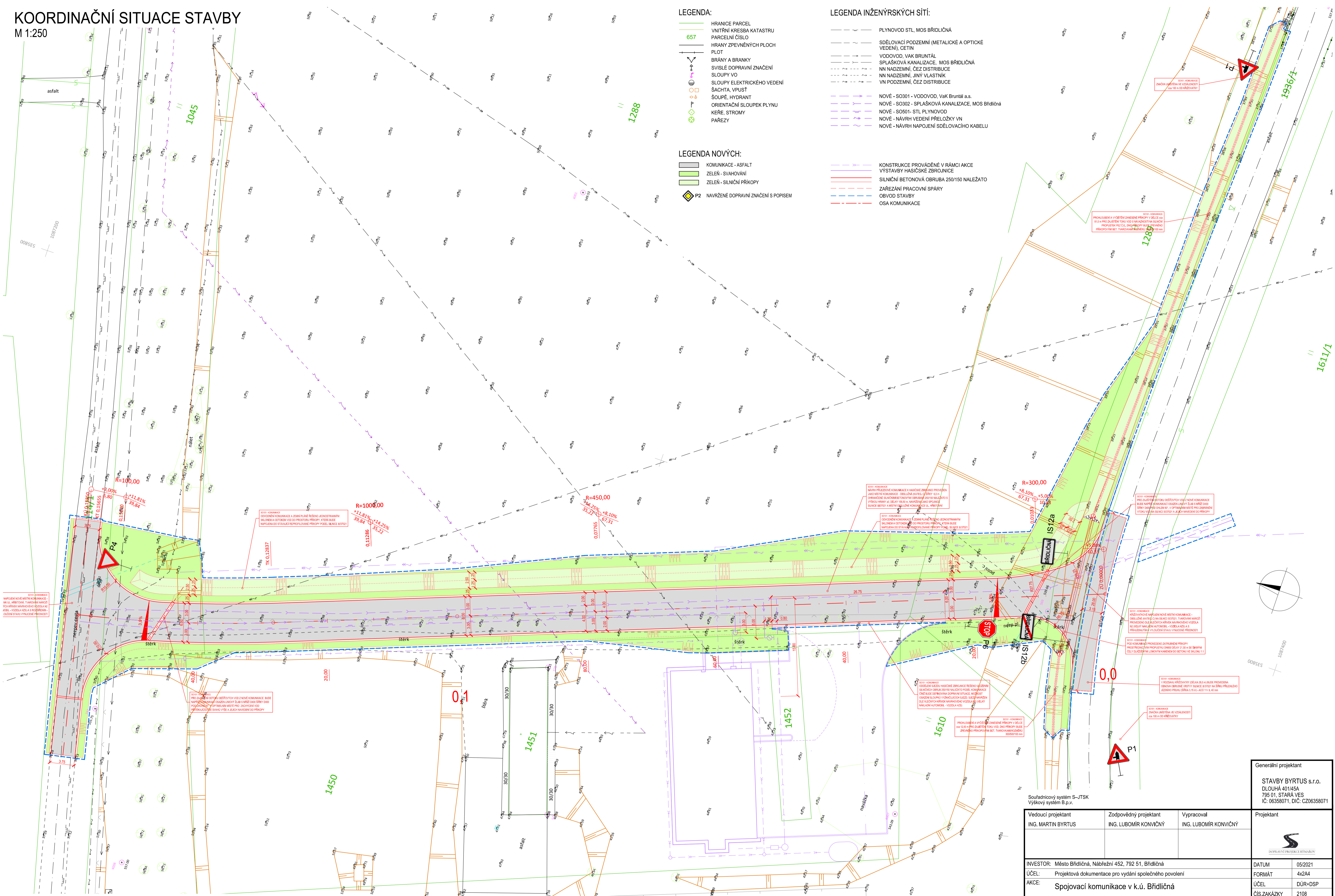


KOORDINAČNÍ SITUACE STAVBY

M 1:250



LEGENDA:

- HRANICE PARCEL
- 657 VNITŘNÍ KRESBA KATASTRU PARCELNÍ ČÍSLO
- HRANY ZPEVNĚNÝCH PLOCH
- PLOT
- BRÁNY A BRANKY
- SVISLÉ DOPRAVNÍ ZNAČENÍ
- SLOUPY VO
- SLOUPY ELEKTRICKÉHO VEDENÍ
- ŠAČTA, VPUSŤ
- ŠOUPĚ, HYDRANT
- ORIENTAČNÍ SLOUPEK PLYNU
- KĚRE, STROMY
- PÁREZY

LEGENDA NOVÝCH:

- KOMUNIKACE - ASFALT
- ZELENĚ - SVÁHOVÁNÍ
- ZELENĚ - SILNIČNÍ PŘÍKOPY
- P2 NAVRŽENÉ DOPRAVNÍ ZNAČENÍ S POPISEM

LEGENDA INŽENÝRSKÝCH SÍTÍ:

- PLYNOVOD STL, MOS BRÍDLIČNÁ
- SĎĚLOVACÍ PODZEMNÍ (METALICKÉ A OPTICKÉ VEDENÍ), CETIN
- VODOVOD, VAK BRUNTÁL
- SPLAŠKOVÁ KANALIZACE, MOS BRÍDLIČNÁ
- NN NADZEMNÍ, ČEZ DISTRIBUCE
- NN NADZEMNÍ, JINÝ VLASTNÍK
- VN PODZEMNÍ, ČEZ DISTRIBUCE
- NOVĚ - SO301 - VODOVOD, VaK Bruntál a.s.
- NOVĚ - SO302 - SPLAŠKOVÁ KANALIZACE, MOS Brdičlná
- NOVĚ - SO501 - STL PLYNOVOD
- NOVĚ - NÁVRH VEDENÍ PŘELOŽKY VN
- NOVĚ - NÁVRH NÁPOJENÍ SĎĚLOVACÍHO KABELU

- KONSTRUKCE PROVÁDĚNÉ V RÁMCI AKCE
- VÝSTAVBY HASIČSKÉ ZBRŮJNICE
- SILNIČNÍ BETONOVÁ OBRUBA 250/150 NALEŽATO
- ZÁŘEZÁNÍ PRACOVNÍ SPÁRY
- OBVOD STAVBY
- OSA KOMUNIKACE

UPOZORNĚNÍ:
 POLOHA STÁVAJÍCÍCH INŽENÝRSKÝCH SÍTÍ JE ZAKRESLENA NA ZÁKLADĚ INFORMACÍ POSKYTNUTÝCH JEJICH SPRÁVCI.
 PŘED ZAHÁJENÍM ZEMNÍCH PRACÍ JE NUTNO VEŠKERÉ SÍTĚ VYTÝČIT, VYZNAČIT A POPRÁPADĚ OCHRÁNIT DLE VYJÁDRĚNÍ SPRÁVCE.

Souřadnicový systém S—JTSK
 Výškový systém B.p.v.

Vedoucí projektant ING. MARTIN BYRTUS	Zodpovědný projektant ING. LUBOMÍR KONVIČNÝ	Vypracoval ING. LUBOMÍR KONVIČNÝ	Projektant
INVESTOR: Město Brdičlná, Nábřeží 452, 792 51, Brdičlná			DATUM: 05/2021
ÚČEL: Projektová dokumentace pro vydání společného povolení			FORMÁT: 4x2A4
AKCE: Spojovací komunikace v k.ú. Brdičlná			ÚČEL: DŮR+DSP
			ČÍSLO ZAKÁZKY: 2108
			MĚŘÍTKO: 1:250
ČÁST: D Výkresová dokumentace			ČÍSLO PÁŘE: ČÍSLO VÝKRESU
OBJEKT: Objekt SO 101 - Komunikace			
PŘÍLOHA: SITUAČNÍ VÝKRES KOMUNIKACE			D.1.2

Generální projektant
STAVBY BYRTUS s.r.o.
 DLOUHÁ 401/45A
 795 01, STARÁ VES
 IČ: 06358071, DIČ: CZ06358071

