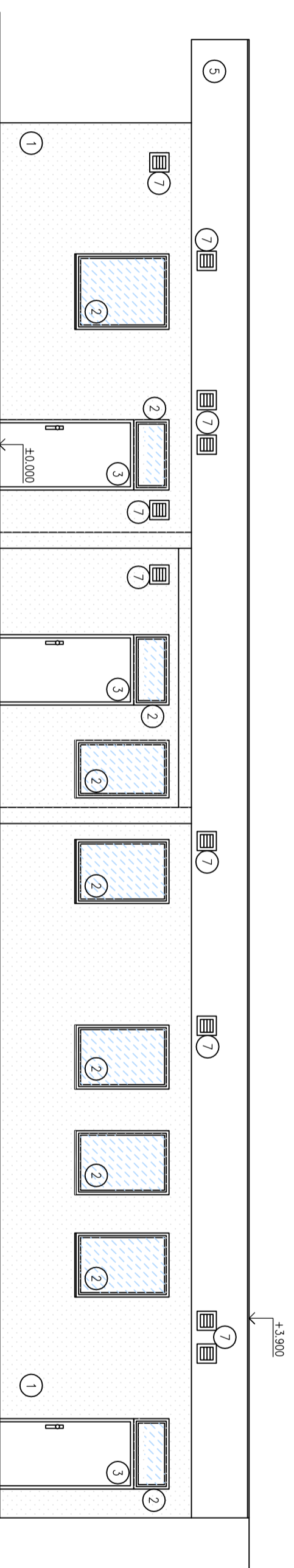
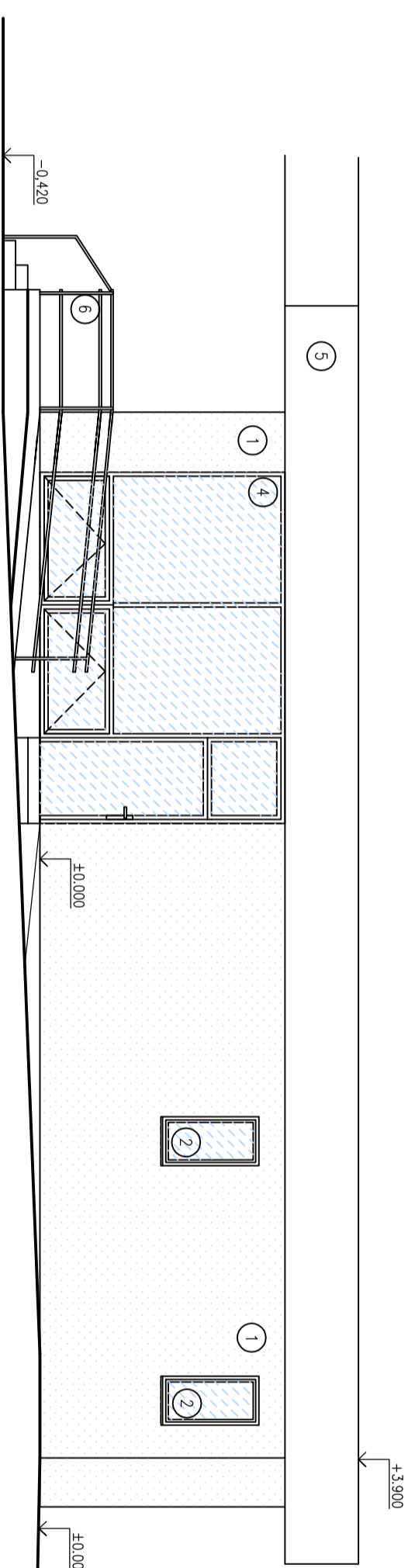


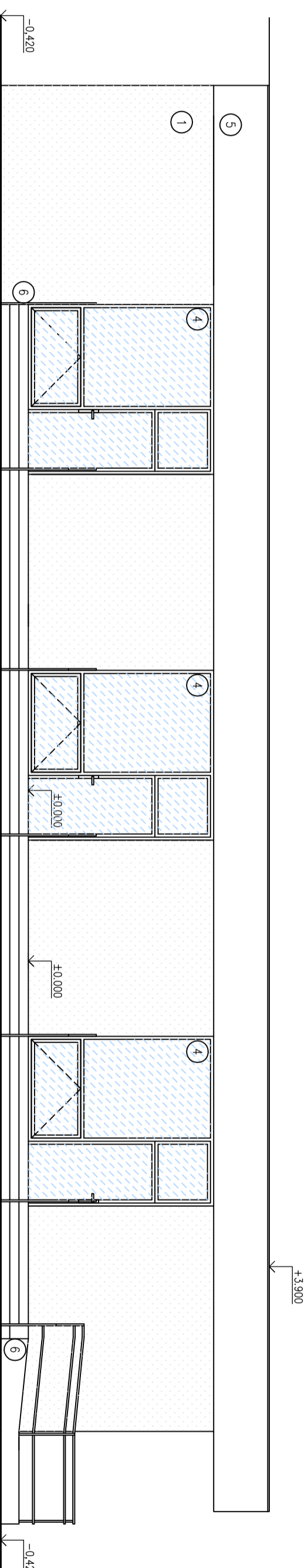
SEVERNÍ POHLED




VÝCHODNÍ POHLED



JIŽNÍ POHLED



- 1 ZATEPENÍ FASÁDY POLYSTYRENEM EPS 100F TL. 120MM (SYSTEM ETICS SE SILIKONOVU PROBARVENOU OMLITKOU - PŘECHOD SVĚTELŠÍCH A TMAVŠÍCH ODSTÍNŮ), PŘETAHNOUJÍ 30MM PŘES RAM VYPNĚ OTVORU
- 2 NOVÉ PĚŠŤOVÉ OKNA/ NADSVĚTLÍKY S IZOL. DVOUSKLEM, BARVA - ANTRACIT
- 3 PĚŠŤOVÉ DVEŘE, JEDNOSTRANNĚ BAREVNĚ - ANTRACIT, V INTERIERU BÍLE
- 4 HLINÍKOVÉ VYKLADĚ S IZOLAČNÍM DVOUSKLEM, SPODNÍ ČÁSTI BUDOU VYKLOPNÉ
- 5 OBLIŽENÍ ČELA STŘEŠNÍ: CEMENTOVÉ DESKY NA OCEL. ROŠTĚ (TL. PROFILU 50MM) S HLADKOU EXTERIÉROVOU OMLITKOU S VYZTUŽNOU TKANINOU S TMAVŠÍM ODSTÍNEM ŠEDĚ BARVY
- 6 NOVÁ PĚŠŤOVÁ RAMPA S OCEL. ZABRADILM - vz. výkres č. D.1.1b-03
- 7 VENTILAČNÍ MRŠŤKA S PENNÍM SKLONĚNÍM HORIZONTÁLNÍM ZAŁUŽENÍ (FASÁDNÍ OPĚRĚNÝ STĚKAM PROTI HMŤZU) 200X200

		Architektura a interiérový design Projekt a autorský stavba Objekt management	
Zdroj projektant:	Ing. Miroslav Indrák	Projektant:	Jan Něčekný
Stavběník:	Město Brdičova, Nábřeží 452, 79331 Brdičova, IČ: 00295906	Číslo zakázky:	68/16/JP
Název stavby:	PRODEJNA BRDIČOVÁ, č.p. 423	Datum:	08/2018
Místo stavby:	Brdičov č.p. 423, 793 51 Brdičova, parc. č. 888, 870 a 1200, k. u. Brdičova	Stupeň:	DPS
Číslo řp:	Architektonicko - stavební řešení	Formát:	594x594
Výkres:	POHLEDY	MĚRÍTKO:	1:50
		C.výkres:	D.1.1b-06